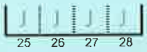


2. FRAGEN ZUM GEBÄUDE

2.1 Geben Sie bitte das Baujahr des Gebäudes an:



Baujahr unbekannt

Falls Ihnen das Baujahr **unbekannt** ist, ordnen Sie es bitte einem der folgenden Zeiträume zu (evtl. schätzen):

- | | |
|--|--|
| <input type="checkbox"/> 1 bis 1918 | <input type="checkbox"/> 6 1992 - 2000 |
| <input type="checkbox"/> 2 1919 - 1947 | <input type="checkbox"/> 7 2001 - 2008 |
| <input type="checkbox"/> 3 1948 - 1974 | <input type="checkbox"/> 8 2009 - 2016 |
| <input type="checkbox"/> 4 1975 - 1984 | <input type="checkbox"/> 9 2017 - 2020 |
| <input type="checkbox"/> 5 1985 - 1991 | |

2.2 Wurde Ihre Wohnung durch Kernsanierung oder Dachgeschossausbau nach dem in Frage 2.1 genannten Baujahr bezugsfertig?

Kernsanierung bedeutet dabei, dass die Wohnung - nach der Rückführung in den Rohbauzustand - neuwertig wieder aufgebaut wurde. (Mehrfachnennungen möglich!)

- 31 JA, durch Kernsanierung
- 32 JA, Ausbau des Dachgeschosses
- 33 NEIN 34 Nicht bekannt

Falls "JA": In welchem Jahr war diese Maßnahme abgeschlossen?

- | | |
|--|--|
| <input type="checkbox"/> 2 bis 1947 | <input type="checkbox"/> 6 1992 - 2000 |
| <input type="checkbox"/> 3 1948 - 1974 | <input type="checkbox"/> 7 2001 - 2008 |
| <input type="checkbox"/> 4 1975 - 1984 | <input type="checkbox"/> 8 2009 - 2016 |
| <input type="checkbox"/> 5 1985 - 1991 | <input type="checkbox"/> 9 2017 - 2020 |

2.3 Falls das Gebäude vor dem 01.01.2000 errichtet wurde, geben Sie bitte an, ob folgende Maßnahmen zur Wärmedämmung vorgenommen wurden: (Mehrfachnennungen möglich!)

Wärmedämmung ...

- 36 ... aller Außenwände 37 ... von mindestens 50 % der Außenwände
- 38 ... der obersten Geschosdecke
- 39 ... des Daches 40 ... der Kellerdecke
- 1 NEIN, keine 2 Nicht bekannt

2.4 Sind in dem Gebäude auch Geschäftsräume vorhanden (z. B. Büros, Praxen, Läden)?

- 1 JA 2 NEIN

2.5 Verfügt Ihr Gebäude/Grundstück über folgende Ausstattungen? (Mehrfachnennungen möglich!)

- 43 Aufzug
- Fahrradabstellmöglichkeiten:
- 44 - gesichert 45 - ungesichert
- 46 Nicht reservierte Pkw-Parkplätze für Mieter/innen
- 47 Reservierter Pkw-Stellplätze (außen)
- 48 Reservierte Pkw-Stellplätze in der Tiefgarage
- 49 Garagen 50 Carports
- 51 E-Lademöglichkeit für Pkw's

3. FRAGEN ZUM GEBÄUDE- UND WOHNUNGSTYP

3.1 Handelt es sich bei Ihrem Gebäude um ein Mehrfamilienhaus?

- 1 JA, Mehrfamilienhaus
- 2 NEIN, Miet-Einfamilienhaus (z. B. auch Reihenhaus/Doppelhaushälfte)

Falls Sie "NEIN" angekreuzt haben - bitte weiter mit Frage 4.1!

3.2 Wie viele Geschosse hat das Gebäude? Das Erdgeschoss und das ausgebaute Dachgeschoss sind als Geschosse mitzuzählen.

Insgesamt Geschosse

3.3 Wie viele Wohnungen gibt es im Haus, die über den von Ihnen genutzten Hauseingang zu erreichen sind?

- 1 1-2 Wohnungen 3 7-12 Wohnungen
- 2 3-6 Wohnungen 4 Mehr als 12 Wohnungen

3.4 Die genutzte Wohnung liegt im ...

- 55 ... Keller/Souterrain 56 ... Erdgeschoss
- 1 ... 1. OG 2 ... 2. OG 3 ... 3. OG
- 4 ... 4. OG 5 ... 5. OG oder höher

3.5 Wohnen Sie in einer Dachgeschosswohnung oder einer Maisonettewohnung?

- 58 Dachgeschosswohnung
- 59 Maisonettewohnung (Wohnung über zwei oder mehr Etagen)
- 60 Keine der genannten Wohnformen

4. AUSSTATTUNG

4.1 Über welche Ausstattung verfügt die Wohnung? (Mehrfachnennungen möglich!)

- 1 1 Balkon 2 2 Balkone
- 62 Loggia (überdeckter, nur zu einer Seite offener Bereich, der hinter der Mauerflucht zurückspringt)
- 63 Terrasse / Dachterrasse 64 Wintergarten
- 65 Keine der genannten Ausstattungen

Falls Balkon(e)/Loggia vorhanden:

Wie groß ist die tatsächliche Fläche des größten Balkons / der Loggia? (z. B. 4,40 Meter lang, 2,15 Meter breit)

Länge: , Meter

Breite: , Meter

4.2 Gehört ein Garten zu ihrem Gebäude und falls JA, haben Sie die Möglichkeit, den Garten zu nutzen?

- 72 Garten vorhanden, aber keine Möglichkeit zur Nutzung
- 73 Garten zur Mitnutzung - ohne Pflicht, im Garten Arbeiten auszuführen
- 74 Garten zur Mitnutzung - mit Pflicht, im Garten Arbeiten auszuführen
- 75 Garten zur alleinigen Nutzung
- 76 Kein Garten vorhanden

4.3 Wie wird die Wohnung beheizt?

Zentralheizung (eine Heizung für das ganze Gebäude) beheizt mittels ...

- 77 ... Öl 78 ... Gas
- 79 ... Fernwärme
- 80 ... Erneuerbarer Energie (z. B. Wärmepumpe, Pellets, Biomasse)
- 81 ... Art der Beheizung unbekannt

82 Gas-Etagenheizung (eine Heizung für die ganze Wohnung)

- 83 Elektro- / Nachtstromspeicheröfen
- 84 Einzelöfen (Gas, Öl, Kohle)
- 85 Keine vom Vermieter gestellte Heizung (Heizung wurde auf meine Kosten beschafft und eingebaut)

4.4 Wurde der Heizkessel in den letzten 10 Jahren erneuert?

- 1 JA 2 NEIN 3 Unbekannt

4.5 Über welche – vom Vermieter gestellte – Warmwasserversorgung verfügen Sie?

- 87 Zentrale Warmwasserversorgung
 88 Keine zentrale Warmwasserversorgung (z. B.: Durchlauferhitzer)
 89 Keine vom Vermieter gestellte Warmwasserversorgung

4.6 Wo befindet sich der Wasseranschluss für die Waschmaschine für diese Wohnung?

- 90 In der Wohnung
 91 Außerhalb der Wohnung
 92 Nicht vorhanden

4.7 Verfügt Ihre Wohnung über einen separaten Kaltwasserzähler?

- 1 JA
 2 NEIN
93

4.8 Welche Eigenschaften weisen die Fenster Ihrer Wohnung überwiegend auf (mit mehr als 50% der Fensterfläche)? (Mehrfachnennungen möglich!)

- 94 Einfachverglasung
 95 Zweifachverglasung oder Doppel-/Kastenfenster
 96 Dreifachverglasung oder gleichwertig
 97 Schallschutzfenster

4.9 Welche Ausstattung mit Rollläden hat Ihre Wohnung? (Mehrfachnennungen möglich!)

- 98 Rollläden an allen Fenstern (ohne Berücksichtigung des Gäste-WC)
 99 Rollläden nur teilweise vorhanden
 100 Keine Rollläden vorhanden
 101 Zumindest teilw. elektrisch bedienbar

4.10 Welchen vom Vermieter gestellter Fußbodenbelag weisen die Wohnräume - ausgenommen Küche und Bad - überwiegend (= mehr als 50%) auf?

- 102 Parkettboden
 103 Teppichboden
 104 Laminat
 105 Holzdielen
 106 Kachel- oder Fliesenboden
 107 Korkboden
 108 Naturstein- oder Marmorboden
PVC- oder Linoleumboden ...
 109 ... bis 10 Jahre alt
 110 ... 10 Jahre und älter
 111 Vinylboden
 112 Anderer Belag
 113 Kein Belag überwiegt mit 50 %
 114 Vermieter hat keinen Belag gestellt

4.11 Über welche Sanitäräumlichkeiten verfügt die Wohnung? (Mehrfachnennungen möglich!)

- 1 1 Badezimmer
 2 2 oder mehr Badezimmer
115
 116 Zusätzliches Gäste-WC
 117 Bad und WC in getrennten Räumen

4.12 Wie ist das Bad / sind die Bäder ausgestattet? (Mehrfachnennungen möglich!)

- 118 Badewanne
 119 Bidet
 120 Separate Dusche
 121 Bodengleiche Dusche
 122 Zweites Waschbecken in einem Bad
 123 Kachelung des Duschbereiches
 124 Fußboden durchgehend gefliest
 125 Fußbodenheizung
 126 Elektrischer Entlüfter
 127 Keine Steckdose vorhanden
 128 Bad ohne Fenster
 129 Bad mit Fenster

4.13 Wurde das Bad in den letzten 10 Jahren renoviert / modernisiert? (Mehrfachnennungen möglich!)

- 130 JA, Erneuerung der Fliesen
 131 JA, neue Badewanne / Duschtasse
 132 JA, neuer Toilettentopf
 133 JA, neues Waschbecken
 134 NEIN
 135 Nicht bekannt

4.14 Sonstige Ausstattungsmerkmale: Bitte kreuzen Sie an, welche der folgenden Besonderheiten die Wohnung aufweist - soweit diese Bestandteile der Wohnung bzw. vom Vermieter gestellt und fest installiert sind. (Mehrfachnennungen möglich!)

- 136 Zum Ess- und Wohnbereich offene Küche vorhanden
 137 Gegensprechanlage (mit Türöffnerfunktion)
 138 Gegensprechanlage (ohne Türöffnerfunktion)
 139 Mindestens einen Einbauschränk außerhalb des Küchenbereiches (Grundfläche mehr als 0,5 m²)
 140 Gefangener Wohnraum (Raum, der nicht direkt vom Flur, sondern nur durch einen anderen Wohnraum oder die Küche erreichbar ist)
 141 Abstellraum innerhalb der Wohnung
 142 Abstellraum außerhalb der Wohnung (z. B. Kellerraum / Speicheranteil)
 143 Trockenraum außerhalb der Wohnung

5. WOHNLAGAGE

5.1 Wodurch ist Ihr Wohnumfeld (im Umkreis von 100 Metern) überwiegend gekennzeichnet? (Mehrfachnennungen möglich!)

- 144 Gebäudezeilen (geschlossene Bebauung)
 145 Einzelgebäude (offene Bebauung)
 146 Gebäude mit mehr als 4 Geschossen
 147 Vorgärten vorhanden
 148 Baumbepflanzung an der Straße
 149 Gärten hinter den Gebäuden
 150 Öffentliche Grünfläche(n) vorhanden

5.2 Sind die nachfolgenden Umweltbelastungen in weniger als 100 Meter (Luftlinie) anzutreffen?

- 151 Bahnlinie, Autobahn oder Umgehungsstraße - jeweils ohne Lärmschutz
 152 Gewerbe- oder Sportanlage mit Geräusch-/ Geruchsbelästigungen

5.3 Mein Wohngebäude liegt an einer ...

- 153 ... Hauptverkehrsstraße
 154 ... Anliegerstraße / Sackgasse / Straße mit Tempo 30
 155 ... Verkehrsberuhigten Straße (Spielstraße)
 156 Keine der vorgenannten Straßen

5.4 Wie groß ist hier die jeweilige fußläufige Entfernung zu Ihrem Haus?

Nächste/r Kindergarten / Kindertagesstätte / Grundschule:

- 1 weniger als 1.000 Meter
2 zwischen 1.000 und 2.000 Meter
3 mehr als 2.000 Meter
157

Nächste Bushaltestelle:

- 1 weniger als 100 Meter
2 zwischen 100 und 500 Meter
3 mehr als 500 Meter
158

Nächster Lebensmittelmarkt:

- 1 weniger als 500 Meter
2 zwischen 500 und 1.000 Meter
3 mehr als 1.000 Meter
159

Mietspiegel 2021

Die Stadt Münster bereitet eine Neuauflage des Mietspiegels in Münster vor. Dazu ist eine differenzierte Erhebung zu Alter, Ausstattung, Lage und Miethöhe vieler unterschiedlicher Mietobjekte notwendig. Durch Ihre **freiwillige** Teilnahme an dieser Befragung leisten Sie einen wichtigen Beitrag zur Erstellung des Mietspiegels.

Die von uns erhobenen Daten werden ausschließlich zur Ermittlung des Mietspiegels verwendet. Nach Beendigung der Aktion werden die Fragebögen unverzüglich vernichtet.

Bei **Fragen zum Datenschutz** wenden Sie sich bitte an das Stadtplanungsamt:

Herr Schemmick ☎ 02 51 / 4 92 - 61 39

Falls Sie **inhaltliche Fragen** haben, wenden Sie sich bitte an das Amt für Wohnungswesen und Quartiersentwicklung:

Frau Arning ☎ 02 51 / 4 92 - 64 41

Frau Hüttemann ☎ 02 51 / 4 92 - 64 74

E-Mail: mietspiegel@stadt-muenster.de

Wie lautet die Anschrift der von Ihnen am 1. MAI 2020 vermieteten Wohnung in Münster?

Straße: _____ Hausnummer: 1-8

- Bitte zutreffende Antworten ankreuzen bzw. eintragen ! -

Trifft eine der folgenden Punkte für diese Wohnung zu? Falls Ja, bitte ankreuzen!

trifft zu

Sie bewohnen selbst die oben genannte Wohnung als Eigentümer/-in

Die Wohnung ist Teil eines Jugendwohn-, Studentenwohn-, Alten(pflege)-, Obdachlosenheimes, eines sonstigen Heimes bzw. eine Dienst-, Werks- oder Ferienwohnung

Bei der Wohnung / dem Haus handelt es sich um "öffentlich geförderten Wohnraum" (Sozialwohnung)

Die Wohnung ist ganz oder teilweise im möblierten Zustand vermietet worden (Einbauschränke gelten nicht als Möblierung)

Die Netto-Kalt-Miete ist aus irgendwelchen Gründen mit Ihrem Einverständnis ermäßigt (z. B. wegen Verwandtschaft, Hausmeistertätigkeiten, Gartenarbeit, Baukostenzuschuss, Minderung wegen Wohnungsmängeln)

Die Wohnung wird zu mehr als 50 % gewerblich genutzt

Falls Sie auch nur bei einer der Fragen "trifft zu" angekreuzt haben, ist die Befragung für Sie beendet. Bitte senden Sie den Fragebogen dennoch an uns zurück. Vielen Dank!

1. ALLGEMEINE FRAGEN

1.1 Wann wurde die oben genannte Wohnung zuletzt neu vermietet? (Bitte dazu Monat und Jahr eintragen, z. B.: 03 / 2013)

/

1.2 Wann wurde die Grundmiete (ohne alle Nebenkosten) für diese Wohnung zuletzt angepasst?

/

Keine Anpassung seit Einzug erfolgt

1.3 Wie groß ist die Fläche der Wohnung?

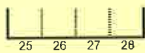
Hinweis: Bei teilweiser Untervermietung ist die Wohnfläche der gesamten Wohnung anzugeben!

, m²

1.4 Wie viele Wohnräume besitzt die Wohnung (ohne Küche, Flur, Abstellräume, Bad oder WC)?

2. FRAGEN ZUM GEBÄUDE

2.1 Geben Sie bitte das Baujahr des Gebäudes an:



Baujahr unbekannt
29

Falls Ihnen das Baujahr unbekannt ist, ordnen Sie es bitte einem der folgenden Zeiträume zu (evtl. schätzen):

- | | |
|--|--|
| <input type="checkbox"/> 1 bis 1918 | <input type="checkbox"/> 6 1992 - 2000 |
| <input type="checkbox"/> 2 1919 - 1947 | <input type="checkbox"/> 7 2001 - 2008 |
| <input type="checkbox"/> 3 1948 - 1974 | <input type="checkbox"/> 8 2009 - 2016 |
| <input type="checkbox"/> 4 1975 - 1984 | <input type="checkbox"/> 9 2017 - 2020 |
| <input type="checkbox"/> 5 1985 - 1991 | <input type="checkbox"/> 30 |

2.2 Wurde die Wohnung durch Kernsanierung oder Dachgeschossausbau nach dem in Frage 2.1 genannten Baujahr bezugsfertig?

Kernsanierung bedeutet dabei, dass die Wohnung - nach der Rückführung in den Rohbauzustand - neuwertig wieder aufgebaut wurde. (Mehrfachnennungen möglich!)

- JA, durch Kernsanierung
31
- JA, Ausbau des Dachgeschosses
32
- NEIN Nicht bekannt
33 34

Falls "JA": In welchem Jahr war diese Maßnahme abgeschlossen?

- | | |
|--|--|
| <input type="checkbox"/> 2 bis 1947 | <input type="checkbox"/> 6 1992 - 2000 |
| <input type="checkbox"/> 3 1948 - 1974 | <input type="checkbox"/> 7 2001 - 2008 |
| <input type="checkbox"/> 4 1975 - 1984 | <input type="checkbox"/> 8 2009 - 2016 |
| <input type="checkbox"/> 5 1985 - 1991 | <input type="checkbox"/> 9 2017 - 2020 |

2.3 Sind in dem Gebäude auch Geschäftsräume vorhanden (z. B. Büros, Praxen, Läden)?

- 1 JA 2 NEIN
35

2.4 Verfügt Ihr Gebäude/Grundstück über folgende Ausstattungen? (Mehrfachnennungen möglich!)

- Aufzug
37
- Fahrradabstellmöglichkeiten:
- gesichert
38
- ungesichert
39

Nicht reservierte Pkw-Parkplätze für Mieter/innen
40

Reservierte Pkw-Stellplätze (außen)
41

Reservierte Pkw-Stellplätze in der Tiefgarage
42

Garagen Carports
43 44

E-Lademöglichkeit für Pkw's
45

3. FRAGEN ZUM GEBÄUDE- UND WOHNUNGSTYP

3.1 Handelt es sich bei dem Gebäude um ein Mehrfamilienhaus?

- 1 JA, Mehrfamilienhaus
- 2 NEIN, Miet-Einfamilienhaus (z. B. auch Reihenhaus/Doppelhaushälfte)
46

Falls Sie "NEIN" angekreuzt haben - bitte weiter mit Frage 4.1!

3.2 Wie viele Geschosse hat das Gebäude? Das Erdgeschoss und das ausgebaute Dachgeschoss sind als Geschosse mitzuzählen.

Insgesamt Geschosse
47

3.3 Wie viele Wohnungen gibt es im Haus, die über den vom Mieter genutzten Hauseingang zu erreichen sind?

- 1 1 - 2 Wohnungen
- 2 3 - 6 Wohnungen
- 3 7 - 12 Wohnungen
- 4 Mehr als 12 Wohnungen
48

3.4 Die vermietete Wohnung liegt im ..

- ... Keller/ Souterrain
49
- ... Erdgeschoss
50
- 1 ... 1. OG 2 ... 2. OG
- 3 ... 3. OG 4 ... 4. OG
- 5 ... 5. OG oder höher
51

3.5 Handelt es sich hierbei um eine Dachgeschosswohnung oder eine Maisonettewohnung?

- Dachgeschosswohnung
52
- Maisonettewohnung (Wohnung über zwei oder mehr Etagen)
53
- Keine der genannten Wohnformen
54

4. AUSSTATTUNG

4.1 Über welche Ausstattung verfügt die Wohnung? (Mehrfachnennungen möglich!)

1 Balkon 2 Balkone
55

Loggia (überdeckter, nur zu einer Seite offener Bereich, der hinter der Mauerflucht zurückspringt)
56

Terrasse / Dachterrasse Wintergarten
57 58

Keine der genannten Ausstattungen
59

Falls Balkon(e) / Loggia vorhanden:

Wie groß ist die tatsächliche Fläche des größten Balkons / der Loggia? (z. B. 4,40 m lang, 2,15 m breit)

Länge: m
60 61 62

Breite: m
63 64 65

4.2 Gehört ein Garten zu dem Gebäude und falls JA, hat der Mieter der Wohnung die Möglichkeit, den Garten zu nutzen?

- Garten vorhanden, aber keine Möglichkeit zur Nutzung
66
- Garten zur Mitnutzung - ohne Pflicht, im Garten Arbeiten auszuführen
67
- Garten zur Mitnutzung - mit Pflicht, im Garten Arbeiten auszuführen
68
- Garten zur alleinigen Nutzung
69
- Kein Garten vorhanden
70

4.3 Wie wird die Wohnung beheizt?

Zentralheizung (eine Heizung für das ganze Gebäude) beheizt mittels ...

- ... Öl
71
- ... Gas
72
- ... Fernwärme
73
- ... Erneuerbarer Energie (z. B. Wärmepumpe, Pellets, Biomasse)
74
- ... Art der Beheizung unbekannt
75

Gas-Etagenheizung (eine Heizung für die ganze Wohnung)
76

Elektro- / Nachstromspeicheröfen
77

Einzelöfen (Gas, Öl, Kohle)
78

Keine vom Vermieter gestellte Heizung (Heizung wurde auf Kosten des Mieters beschafft und eingebaut)
79

4.4 Über welche Warmwasserversorgung verfügt die Wohnung?

- 80 Zentrale Warmwasserversorgung
- 81 Keine zentrale Warmwasserversorgung (z. B.: Durchlauferhitzer)
- 82 Keine vom Vermieter gestellte Warmwasserversorgung

4.5 Wo befindet sich der Wasseranschluss für die Waschmaschine für diese Wohnung?

- 83 In der Wohnung
- 84 Außerhalb der Wohnung
- 85 Nicht vorhanden

4.6 Verfügt die Wohnung über einen separaten Kaltwasserzähler?

- 1 JA
- 2 NEIN

4.7 Welche Eigenschaften weisen die Fenster überwiegend auf (mit mehr als 50% der Fensterfläche)? (Mehrfachnennungen möglich!)

- 87 Einfachverglasung
- 88 Zweifachverglasung oder Doppel-/Kastenfenster
- 89 Dreifachverglasung oder gleichwertig
- 90 Schallschutzfenster

4.8 Welche Ausstattung mit Rollläden hat die Wohnung? (Mehrfachnennungen möglich!)

- 91 Rollläden an allen Fenstern (ohne Berücksichtigung des Gäste-WC)
- 92 Rollläden nur teilweise vorhanden
- 93 Keine Rollläden vorhanden
- 94 Zumindest teilweise elektrisch bedienbar

4.9 Mit welchem Fußbodenbelag haben Sie die Wohnräume -ausgenommen Küche und Bad- überwiegend (= mehr als 50 %) ausgestattet?

- 95 Parkettboden
- 96 Teppichboden
- 97 Laminat
- 98 Holzdielen
- 99 Kachel- oder Fliesenboden
- 100 Korkboden
- 101 Naturstein- oder Marmorboden
- 101 PVC- oder Linoleumboden ...
 - 1 ... bis 10 Jahre alt
 - 2 ... 10 Jahre und älter

- 103 Vinylboden
- 104 Anderer Belag
- 105 Kein Belag überwiegt mit 50 %
- 106 Kein vom Vermieter gestellter Belag vorhanden

4.10 Über welche Sanitärräumlichkeiten verfügt die Wohnung? (Mehrfachnennungen möglich!)

- 1 1 Badezimmer
- 2 2 oder mehr Badezimmer
- 108 Zusätzliches Gäste-WC
- 109 Bad und WC in getrennten Räumen

4.11 Wie ist das Bad / wie sind die Bäder ausgestattet? (Mehrfachnennungen möglich!)

- 110 Badewanne
- 111 Bidet
- 112 Separate Dusche
- 113 Bodengleiche Dusche
- 114 Zweites Waschbecken in einem Bad
- 115 Kachelung des Duschbereiches
- 116 Fußboden durchgehend gefliest
- 117 Fußbodenheizung
- 118 Elektrischer Entlüfter
- 119 Keine Steckdose vorhanden
- 120 Bad ohne Fenster
- 121 Bad mit Fenster

4.12 Sonstige Ausstattungsmerkmale:
Bitte kreuzen Sie an, welche der folgenden Besonderheiten die Wohnung aufweist - soweit diese Bestandteile der Wohnung sind bzw. von Ihnen gestellt werden. (Mehrfachnennungen möglich!)

- 122 Zum Ess- und Wohnbereich offene Küche vorhanden
- 123 Gegensprechanlage (mit Türöffnerfunktion)
- 124 Gegensprechanlage (ohne Türöffnerfunktion)
- 125 Mindestens einen Einbauschränk außerhalb des Küchenbereiches (Grundfläche mehr als 0,5 m²)
- 126 Gefangener Wohnraum (Raum, der nicht direkt vom Flur, sondern nur durch einen anderen Wohnraum oder die Küche erreichbar ist)
- 127 Abstellraum innerhalb der Wohnung
- 128 Abstellraum außerhalb der Wohnung (z. B. Kellerraum / Speicherranteil)
- 129 Trockenraum außerhalb der Wohnung

5. WOHLN LAGE

5.1 Wodurch ist das Wohnumfeld (im Umkreis von 100 Metern) überwiegend gekennzeichnet? (Mehrfachnennungen möglich!)

- 130 Gebäudezeilen (geschlossene Bebauung)
- 131 Einzelgebäude (offene Bebauung)
- 132 Gebäude mit mehr als 4 Geschossen
- 133 Vorgärten vorhanden
- 134 Baumbepflanzung an der Straße
- 135 Gärten hinter den Gebäuden
- 136 Öffentliche Grünfläche(n) vorhanden

5.2 Sind die nachfolgenden Umweltbelastungen in weniger als 100 Meter (Luftlinie) anzutreffen?

- 137 Bahnlinie, Autobahn oder Umgehungsstraße - jeweils ohne Lärmschutz
- 138 Gewerbe- oder Sportanlage mit Geräusch-/ Geruchsbelästigungen

5.3 Das Wohngebäude liegt an einer ...

- 139 ... Hauptverkehrsstraße
- 140 ... Anliegerstraße / Sackgasse / Straße mit Tempo 30
- 141 ... Verkehrsberuhigten Straße (Spielstraße)
- 142 Keine der vorgenannten Straßen

5.4 Wie groß ist hier die jeweilige fußläufige Entfernung zu dem Haus?

Nächste/r Kindergarten / Kindertagesstätte / Grundschule:

- 1 weniger als 1.000 Meter
- 2 zwischen 1.000 und 2.000 Meter
- 3 mehr als 2.000 Meter

Nächste Bushaltestelle:

- 1 weniger als 100 Meter
- 2 zwischen 100 und 500 Meter
- 3 mehr als 500 Meter

Nächster Lebensmittelmarkt:

- 1 weniger als 500 Meter
- 2 zwischen 500 und 1.000 Meter
- 3 mehr als 1.000 Meter

6. MIETPREIS UND NEBENKOSTEN

6.1 Welche monatliche Gesamtmiete einschließlich aller Nebenkosten und Zuschläge – aber ohne Strom – erheben Sie für die Wohnung?

(Bitte tragen Sie dazu den exakten Euro-Betrag ein, z. B.: 1050,00 oder 345,27)

Gesamtmiete , EURO
146 151

6.2 Aus welchen Teilen setzt sich diese monatliche Gesamtmiete zusammen?

Netto-Kalt-Miete , EURO
152 157

Heizkosten , EURO
158 163

Nebenkosten , EURO
164 169

Miete für Garage / Carport / Stellplatz , EURO
170 175

Zuschlag Möblierung , EURO
176 181

Sonstiger Zuschlag für (bitte nennen):

, EURO
183 188
(z. B.: gewerbliche Nutzung, Dienstleistungen des Vermieters) 182

6.3 Mit diesem Fragebogen ist es nicht möglich, alle Merkmale einer Mietwohnung abzufragen. Haben Sie noch Anmerkungen zu der Wohnung, die uns bei der Mietspiegelermittlung helfen können?

189 - 191

Für den Fall von Rückfragen bitten wir Sie um die freiwillige Angabe Ihrer Telefonnummer und/oder Ihrer E-Mail-Adresse:

Telefon: 0 _____ / _____

E-Mail: _____

Herzlichen Dank für Ihre freiwillige Mitarbeit an der Vermieterbefragung!

Den ausgefüllten Fragebogen (+ Zusatzfragebogen) senden Sie bitte im beigefügten Freiumschlag zurück an:

**Stadt Münster
Stadtplanungsamt
48127 Münster**

Um Portokosten für die Stadt Münster zu sparen, können die Antwortbriefe gerne auch in die Briefkästen städtischer Dienststellen eingeworfen werden, z. B. an den Stadthäusern oder den Bürgerbüros.