

# Perspektivplan Münster Modell Quartier 1

für Leben, Wohnen, Arbeiten und Technologie

Grafik ohne Maßstab

(Auswertung der Werkstatt-Ergebnisse von 05/2022)

Stand 12.10.2022

## Städtebauliche Kennwerte MMQ 1

Brutto-Bauland - ca. 48,5 ha = 100 %

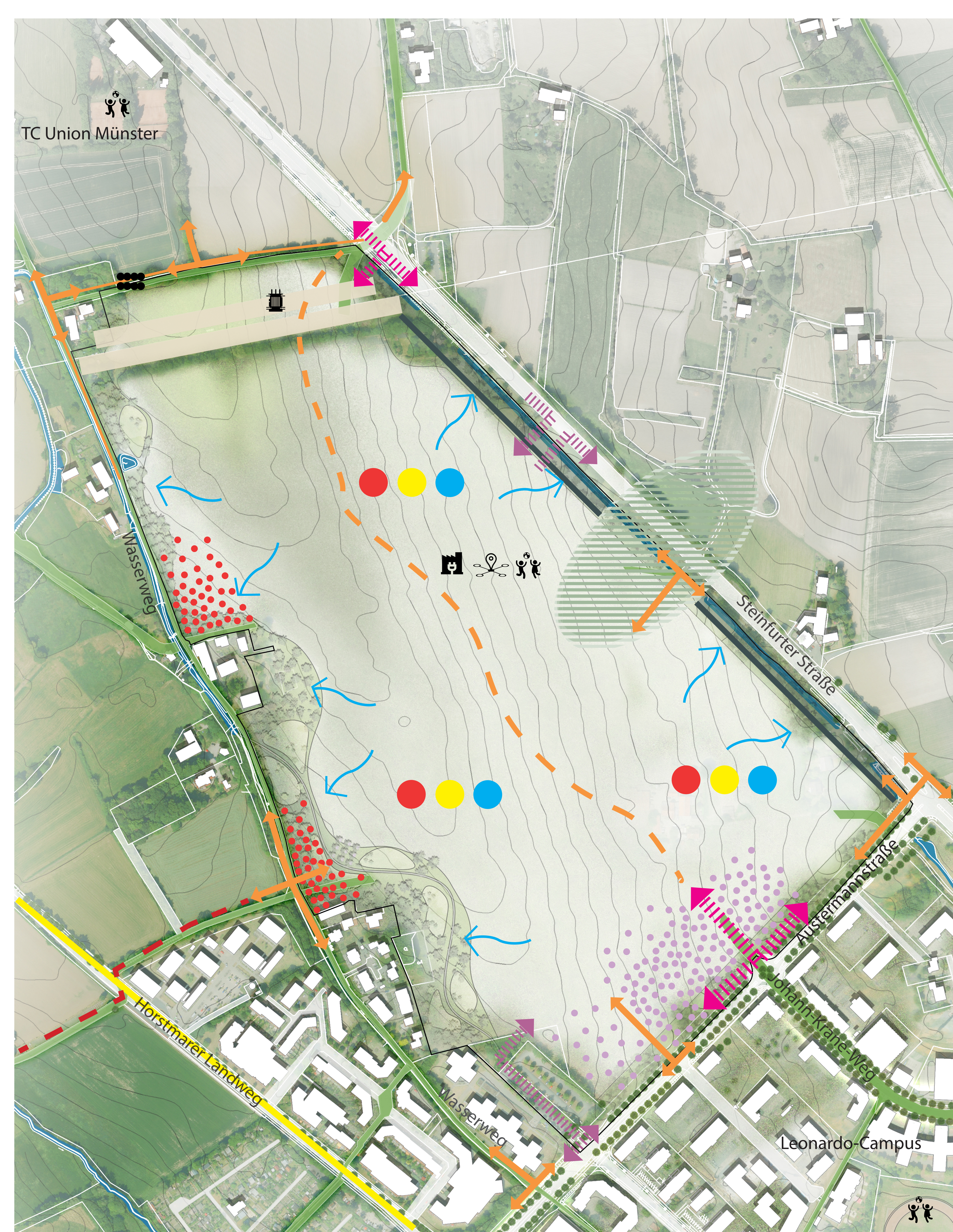
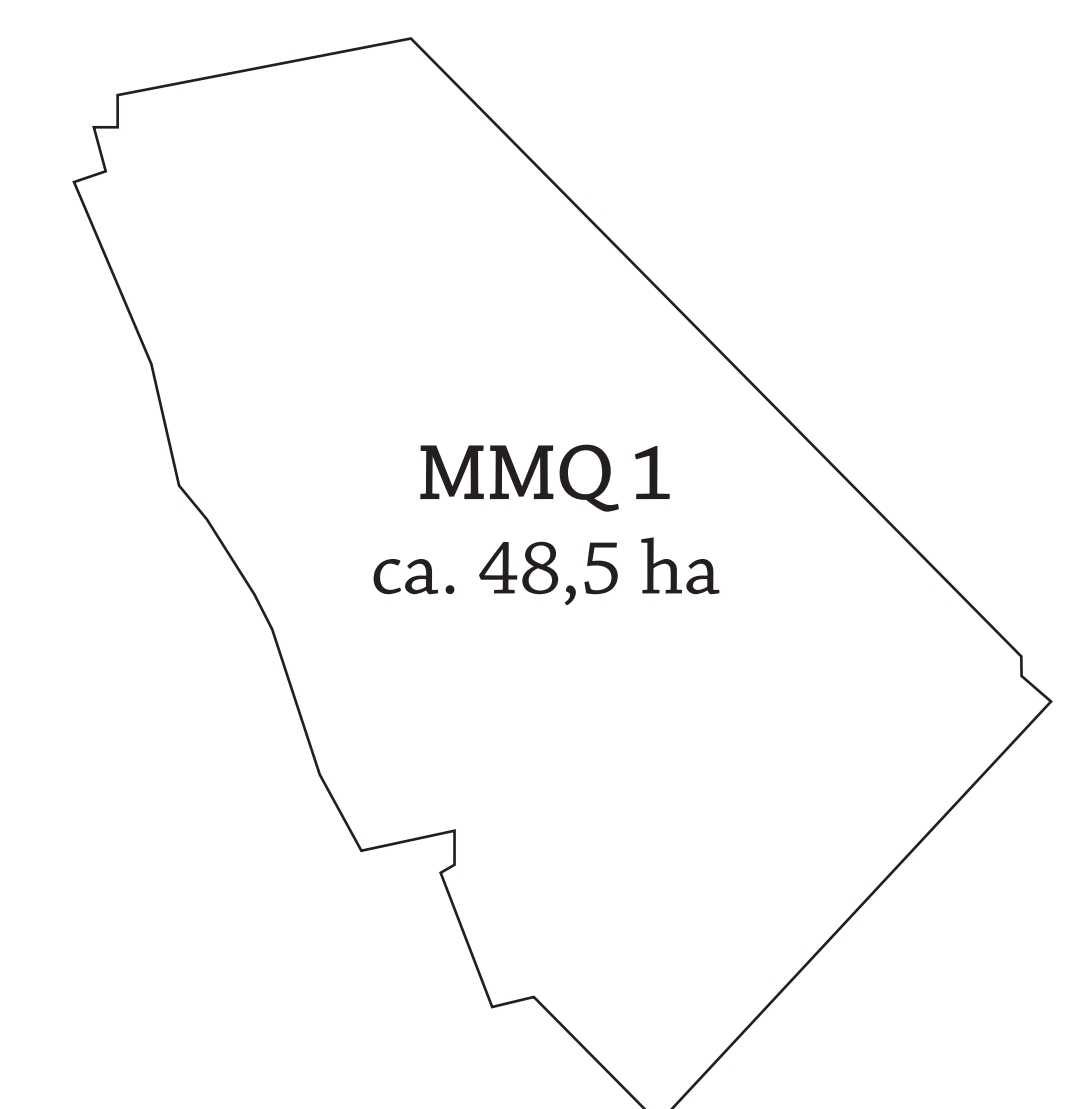
Netto-Bauland - ca. 29 ha = 60 %

Verkehrsfläche / Grünfläche - ca. 19,5 ha = 40 %

Wohnen	Soziale Infrastruktur	Arbeiten	Quartierszentrum
<b>BGF</b> 200.000 - 250.000 m <sup>2</sup>	<b>Kita-Gruppen</b> 25 - 34	<b>BGF</b> 200.000 m <sup>2</sup>	<b>Zentraler Versorgungsbereich</b>
<b>Wohnungen</b> 1.800 - 2.300	<b>Grundschule</b> 1	<b>Arbeitsplätze</b> 4.700	<b>Größenordnung Einzelhandel z.Zt. Abstimmung</b>
<b>davon</b> 40 % frei finanziert 30 % förderfähig 30 % gefördert	<b>ggf. weiterführende Schule</b> 1	<b>davon</b> 50 % Büro / Institute -> BGF 100.000 m <sup>2</sup> -> AP 3.300 m <sup>2</sup>	<b>Dienstleistungen, Praxen, Gastronomie, soziale Infrastruktur u.a.</b>
<b>Studierendenapartments</b> 600		50 % Technologie -> BGF 100.000 m <sup>2</sup> -> AP 1.400	
<b>Einwohnerinnen und Einwohner</b> 5.000 - 6.500			

## Legende

- Plangebietsgrenze
- Bestandsgebäude
- Kinderbach/Wasser
- Höhenlinie
- Hochspannungstrasse (mit Abständen)
- Päckten (wertvoller Pfad - alleartig)
- denkbare Erschließung MIV
- untergeordnete Erschließung MIV
- Mittelererschließung Vorrang Rad/ÖPNV/Fußgänger
- Veloroute (geplant)
- Verbindungsweg MMQ1 + 2 (neu)
- zentraler gestärkter oder neuer Fuß- und Radweg
- Fußwege / Radwege (Anschlussoption)
- konzeptionsabhängig zu präzisieren / verorten:**
- Wohnen (gemäß Programmierung)
- Arbeiten (gemäß Programmierung)
- soziale Infrastruktur (gemäß Programmierung)
- Geothermie (tiefe) Kraftwerk (in Vorbereitung)
- Spiel+Sport (informell - vereinsgebunden)
- Mobilitäts HUB dezentral (minimaler Stellplatzschlüssel)
- Quartierszentrum (Suchraum)
- Gebaute Silhouette (zurücksetzen)
- Öffnung zur angrenzenden Landschaft
- Bau-Arrondierungsoptionen (für Eigentümer)
- Regenwasser Rückführung
- Umspannwerk (favorisierter Standort)



TC Union Münster

Leonardo-Campus

Wasserweg

Steinfurter Straße

Austermannstraße

Horstmarer Landweg

Wasserweg

Johann-Krahe-Weg