



Stadt. Raum. *Leben.*
#muensters mitte machen

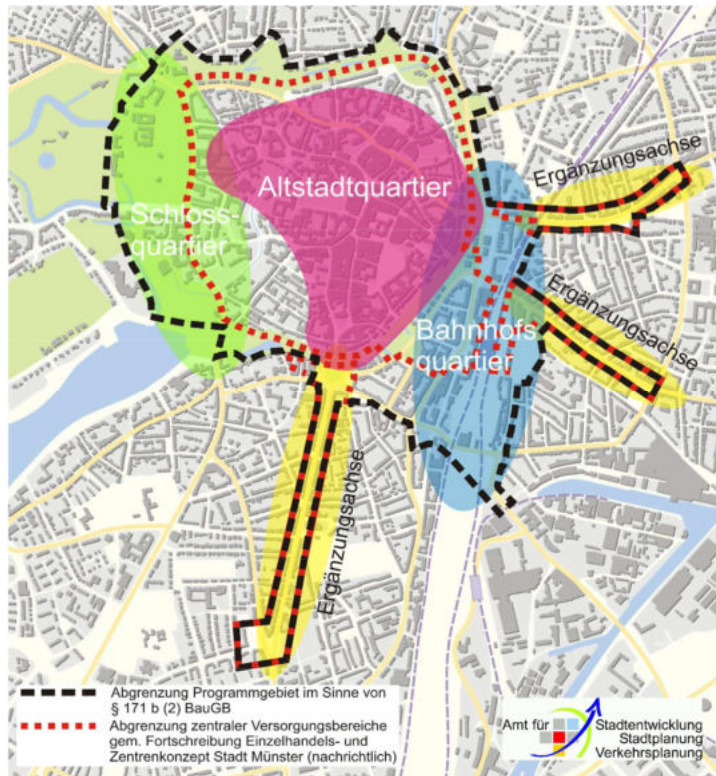


Integriertes städtebauliches Entwicklungskonzept Münster-Innenstadt

Auftakt zu den Dialogtagen Vol.1
30.09.2021

Vorarbeiten

Integriertes Handlungskonzept „Aktive Stadt- und Ortsteilzentren“ Münster Innenstadt (2016)



Leitbild „Innenstadt ist mehr ...“ aus dem Integrierten Stadtentwicklungskonzept Münster 2021



Innenstadt ist mehr ...

mehr
Beiträge zur
Klima-
resilienz

mehr unter-
schiedliche
Frei- und
Grünräume

mehr unter-
schiedliche
Nutzungs-
angebote

mehr unter-
schiedliche
Handelslagen
und -formen

mehr
attraktive
Verknüp-
fungen

mehr
Qualitäten für
den Alltag

mehr
autofreie
Stadträume

mehr unter-
schiedliche
Aufenthalts-
qualitäten

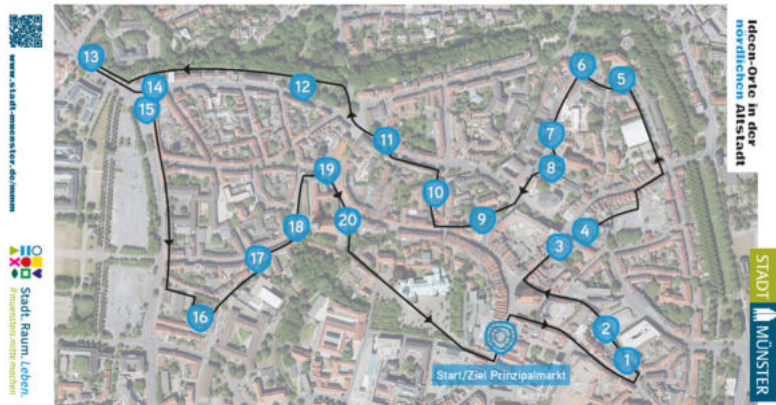
mehr
nachhaltige
Mobilität

**einfach mehr
Vielfalt und
mehr groß-
städtisches
Flair**

101 Ideen-Orte: Schöner und lebenswerter Stadtraum

Die **Ideen-Orte** sind überschaubare, öffentliche wie private Maßnahmen, die der Verbesserung des Stadtraums dienen.

Sie bieten unabhängig von den wichtigen Entwicklungslinien für die Zukunft der Innenstadt eine Bereicherung für das Stadtraumerlebnis.



Ideen-Orte der nördlichen Innenstadt:

- START: Prinzipalmarkt
- ① Straßenraum Asche und Alter Steinweg
- ② Sockelzone Arbeitsgericht, Alter Steinweg
- ③ Parkplätze / Eingangssituation im Alten Fischmarkt
- ④ Vorfläche und Parkplätze Bült
- ⑤ Stellplätze im Vorfeld des Zwingers
- ⑥ Parkplatzanlage Wasserstraße
- ⑦ Stellplätze im Vorhof der Hildegardisschule
- ⑧ Rückseite Theater / Martini-Kirchplatz
- ⑨ Umfeld Apostelkirche
- ⑩ Zugang zur Aa in der Straße Wegesende
- ⑪ Umfeld der Johanneskapelle
- ⑫ Parkplatzanlage Promenade / Münzstraße
- ⑬ Umfeld Bushaltestellen „Neutor“
- ⑭ Parkplatzanlage Promenade / Neutor
- ⑮ Stellplätze vor der Kopfbebauung Schlossplatz Ecke Münzstraße 51
- ⑯ Umfeld H1
- ⑰ Sockelzone Collegium Marianum, Frauenstraße
- ⑱ Vorfeld Überwasserkirche
- ⑲ Vorfeld Ev. Universitätskirche
- ⑳ Parkplätze Spiekerhof / Spiegelturm
- ZIEL: Prinzipalmarkt

101 Ideen-Orte: Schöner und lebenswerter Stadtraum

Ein Großteil der Ideen-Orte sind öffentliche Parkplätze und private Stellplätze, die an stadträumlich prominenten Ecken liegen oder attraktive Plätze und Wege beeinträchtigen oder auch Grünzusammenhänge einschränken.



Ideen-Orte der südlichen Innenstadt:

- START: Prinzipalmarkt
- ① Parkplätze östlicher Domplatz
- ② Parkplätze westlicher Domplatz
- ③ Straßenraum und -funktion Pferdegasse
- ④ Grünfläche Jesuitengang nördlich der Petrikirche
- ⑤ Stellplätze im Vorfeld Rechtswissenschaftliche Fakultät Bispinghof
- ⑥ Stellplatzanlage auf der Rückseite des Sprachenzentrums der WWU an der Aa
- ⑦ Ausfahrt Parkhaus Georgskommende
- ⑧ Spielplatzanlage Mühlenstraße südlich der Aa
- ⑨ Umfeld Bushaltestellen „Am Stadtgraben“
- ⑩ Umfeld Stadtmauer
- ⑪ Parkplatzanlage „Am Stadtgraben“ nahe Aegidiistraße nördlich der Promenade
- ⑫ Stellplätze Weseler Straße / Ecke Moltkestraße gegenüber der Antoniuskirche
- ⑬ Stellplatzanlagen rund um den Ludgeriplatz, Westseite
- ⑭ Stellplatzanlagen rund um den Ludgeriplatz, Ostseite
- ⑮ Umfeld Bushaltestellen „Ludgeriplatz“
- ⑯ Oberflächengestaltung Ludgerikirchplatz
- ⑰ Ansicht Garagen Nordseite Ludgerikirche
- ⑱ Parkplätze Harsewinkelplatz
- ⑲ Parkplätze zw. Königstraße und Krumme Straße südlich der WWU Weiterbildung
- ⑳ Vorplatz Aegidiikirche, vor dem Giebel
- ㉑ Rechtes Aa-Ufer südlich Aegidiimarkt
- ㉒ Südlich der Bezirksregierung
- ㉓ Stellplätze Bezirksregierung, Geisbergweg
- ZIEL: Prinzipalmarkt

Vielen Dank für Ihre Aufmerksamkeit!



Zukunft
Zentrenmanagement
Münster

STADT
MANU 
FAKTUR

Thorsten Kausch

1996 - 2006	Mitglied in Bezirksversammlung & Hamburgische Bürgerschaft (Kommunal- & Landesparlament)
2006 - 2016	Geschäftsführer Hamburg Marketing GmbH
2010 - 2013	Geschäftsführer Hamburg Tourismus GmbH
2013 - 2016	Geschäftsführer Hamburg Convention Bureau GmbH
2016	Gründung Thorsten Kausch – Städte . Marken . Impulse
2018	Gründung Stadtmanufaktur (mit Christoph Thoma)

Kompetenzen & Themen:

Politisch-strategische Kommunikation
Implementierung von Markenstrategien für Städte, u.a. Hamburg
Strategische Ausrichtung von Städten & Metropolregionen
Konzept von Aktivierung von Partnern
Entwicklung von Stadträumen, z.B. über Eventmarketing
Entwicklung des Veranstaltungsortes Hamburg
Steuerung von Schnittstellen Public-Private, z.B. „Projekt Eröffnungskampagne Elbphilharmonie“



Ansprüche
Innenstadt

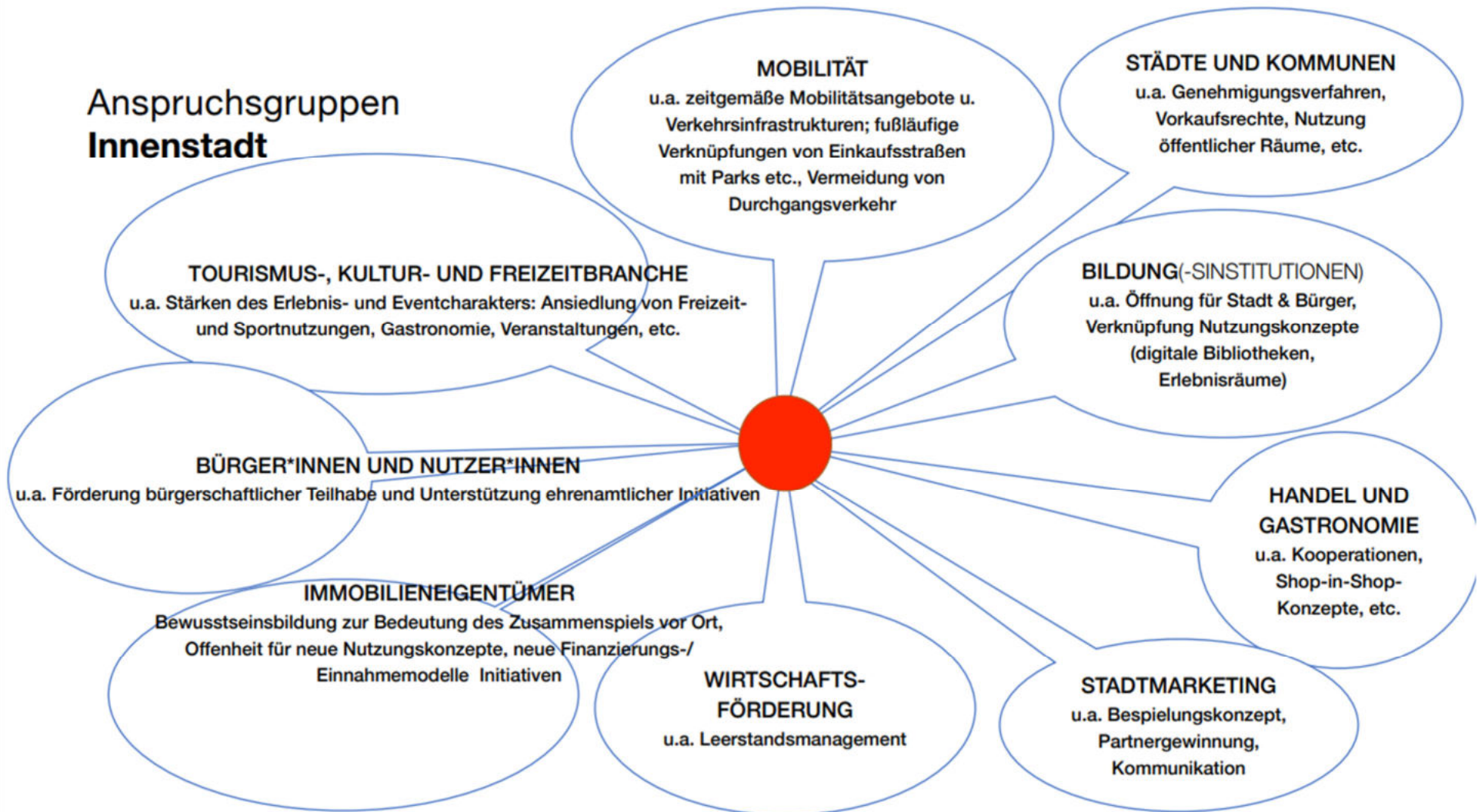
GASTRONOMIE ZUKUNFT
TEILHABE *ERLEBNIS* **WANDEL** ARBEITEN
EINKAUFEN **NACHHALTIGKEIT**
BILDUNG ATTRAKTIVITÄT **VIELFALT**
KULTUR **WOHNEN** DIGITALISIERUNG
WIRTSCHAFT BEGEGNUNG
MOBILITÄT
UNTERHALTUNG

Von der Fläche zu
den Menschen
Wir müssen reden

STADT
MANU 
FAKTUR



Anspruchsgruppen Innenstadt





Ziel

Zusammenspiel
öffentlicher und privater
Akteur*innen

GENEHMIGUNGEN STÄDTEBAU &
NUTZUNGSVIELFALT STADTENTWICKLUNG
FLÄCHENNUTZUNG ERLEBNISRAUM

DEFINITION & PROGRAMMIERUNG **VON PLÄTZEN &
MIKROKIEZEN**

**ATTRAKTIVITÄT FÜR DIE
ANSPRUCHSGRUPPEN JETZT UND IN ZUKUNFT**

STADT
MANU
FAKTUR 

Mikrokiez.
Mein Quartier.



LAUTLEISE

NACHTTAG

WASSERLAND

SCHRILLRUHIG

NEONPASTELL

URBANGEDIEGEN



Von der **STADT** 
Handelsstadt zur **MANU**
BürgerInnenstadt **FAKTUR**

Organisationsstruktur Zentrenmanagement

Weiterentwicklung des
Citymarketings zu einem
**Management mit
Steuerungs- und
Führungsanspruch.**

Erste Vorbilder



BfD REEPERBAHN



BREMEN
ERLEBEN!



HAFENCITY
HAMBURG

Jetzt sind Sie
gefordert



Ein
gemeinsamer
Weg



MÜNSTERSTARTET

STADT
MANU 
FAKTUR

MENTIMETER-UMFRAGE

- direkter Link zum Aufrufen:
<https://www.menti.com/7qke6rx6d1>
- Aufruf der Seite www.menti.com und
Eingabe des Codes: 6542 2956
- Scannen des QR-Codes





Stadt. Raum. *Leben.*
#muensters mitte machen



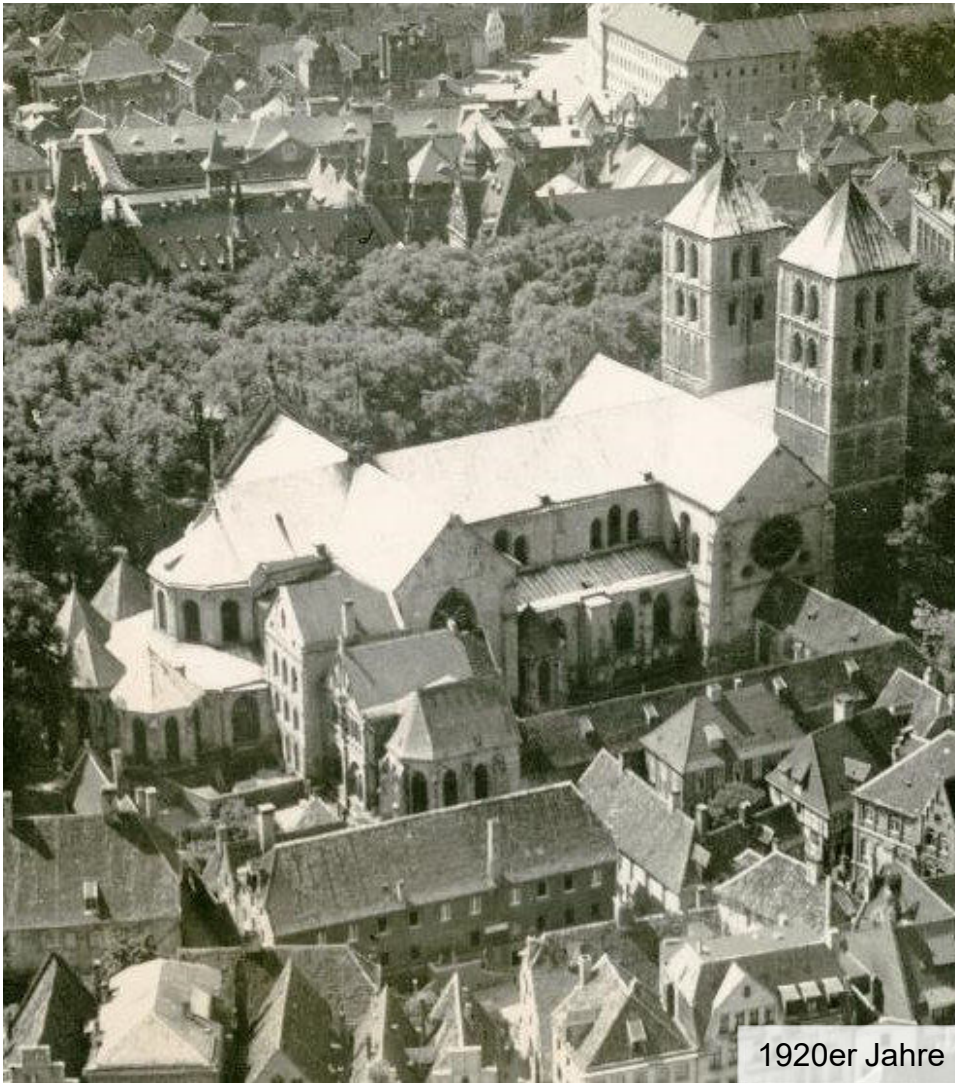
1/9

**Kopfstein-
pflaster
oder
grüne Oase?**

**Wie kann Münsters Innenstadt
grüner und klimagerecht werden,
ohne an Altstadt-Flair
zu verlieren?**



1970, Foto: Westfälische Nachrichten

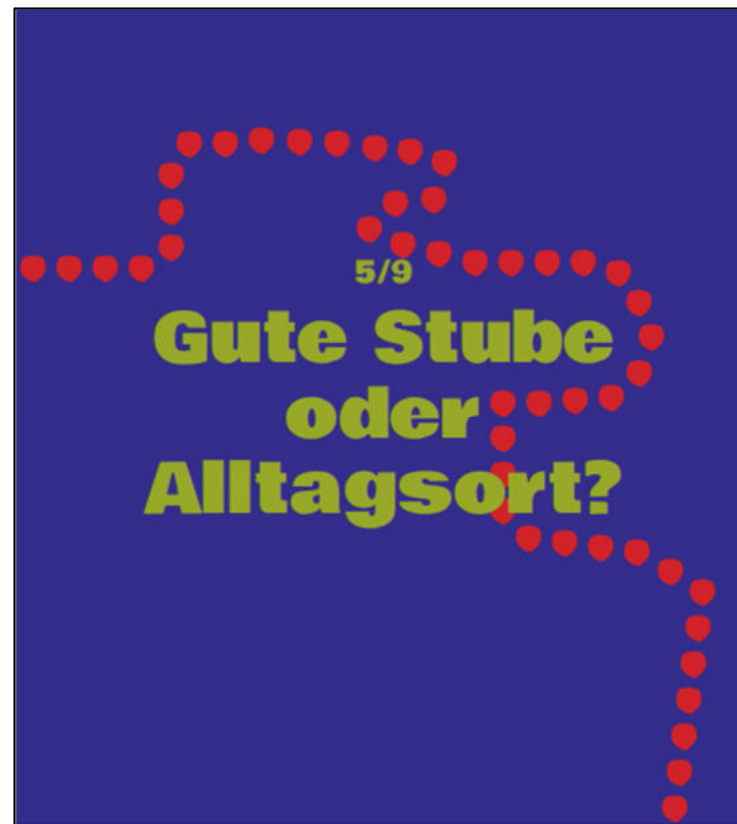


1920er Jahre



um 1930

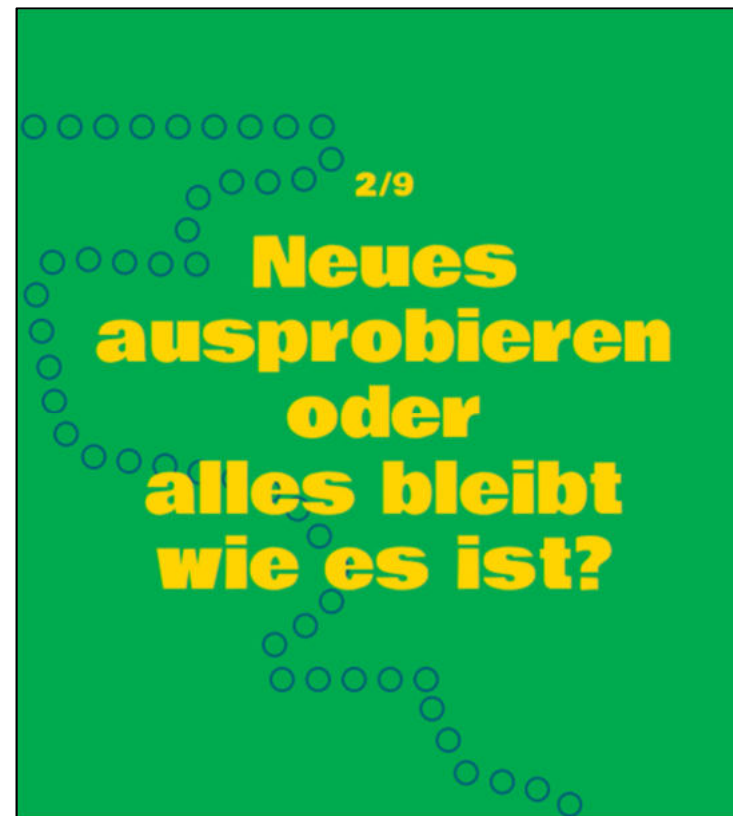




**Wie kann die Altstadt der
Ort für besondere Anlässe und
gleichzeitig Alltagsort zum Wohnen,
Leben und Arbeiten sein?**







**Wie lassen sich neue Nutzungen
in der Innenstadt
ausprobieren und einfügen,
ohne Gewohntes aufzugeben?**



1977







Stadt. Raum. *Leben.*
#muensters mitte machen

