



Mörderisches *Münster*

Auf den Spuren von
Wilsberg und Tatort

Auf den Spuren *von Wilsberg und Tatort*

Mörderisches Münster? Da schütteln alteingesessene Münsteraner nur den Kopf. Wie konnte es soweit kommen!? Ausgerechnet Münster: Das hergebrachte Image als Schreibtisch Westfalens halbwegs überwunden, mittlerweile eher bekannt für Wissenschaft, Hochschulen, buntes studentisches Treiben, ausgewiesen als Fahrrad- Metropole oder als Skulpturen-Mekka. Aber – Mord?

Da nützt kein Jammern: Deutschlandweit gilt Münster inzwischen als Hochburg des Verbrechens – jedenfalls, wenn es nach den TV-Einschaltquoten geht. Millionen Zuschauer sind dabei, wenn das Tatort-Duo Boerne und Thiel oder Privatschnüffler Wilsberg vor den prächtigen Altstadt-Kulissen Münsters auf Verbrecherjagd gehen.

Höchste Zeit also, mit diesem Heft ängstliche Gemüter zu beruhigen, die womöglich schon vor einem Münsterbesuch zurückschrecken: Ist alles nur Film! Die Wirklichkeit sieht anders aus, wir Münsteranerinnen und Münsteraner sind längst nicht alle Mörder!

Überzeugen Sie sich selbst und wandeln Sie auf den Spuren Ihrer TV-Helden durch unsere Stadt – herzlich willkommen!



Inhalt



4

WILSBERG

2

TATORT MÜNSTER



6

SCHAUPLÄTZE

24

KRIMISTADT MÜNSTER



26

TIPPS + ADRESSEN

28

STADTPLAN + SCHAUPLÄTZE

27 IMPRESSUM



Tatort Münster

Schräge Typen mit witzigen Dialogen statt blutigem Ernst und eiskalter Logik – das ist die Besonderheit des Münsteraner Tatorts. Und zugleich ein durchschlagendes Erfolgsrezept: Das ungleiche Ermittler-Duo Boerne und Thiel sorgt regelmäßig für Rekord-Einschaltquoten. Zur Beliebtheit der komödiantischen Krimis trägt wohl auch das passende Ambiente bei: Die markante Altstadt Münsters – und der Charme des Münsteraner Umlands.



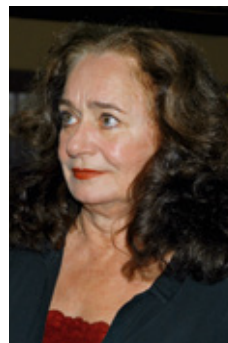
Prof. K.-F. Boerne
Rechtsmediziner

Das freut die Zuschauer: Der genial-schnöselige Professor (Jan-Josef Liefers) mit besten Verbindungen in die gehobenen Kreise der Universitätsstadt landet öfter, als ihm lieb ist, auf dem Boden der Tatsachen.



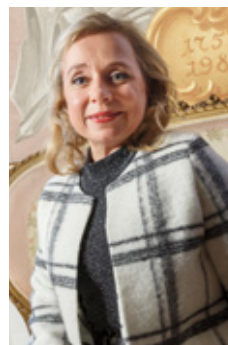
Frank Thiel
Hauptkommissar

Das perfekte Gegenstück zu Boerne: Den leicht prolligen St. Pauli-Fan (Axel Prah) hat es nach Münster verschlagen, wo er ohne Führerschein, dafür mit Fahrrad, Mutterwitz und handfesten Methoden knifflige Fälle löst.



Wilhelmine Klemm
Staatsanwältin

Kette rauchend und stets auf Pumps gibt sie die Störerin (Mechthild Großmann): Wenn Kommissar Thiel einen Durchsuchungsbefehl haben möchte, muss sie ihm erstmal ein klares Nein entgegenschleudern.



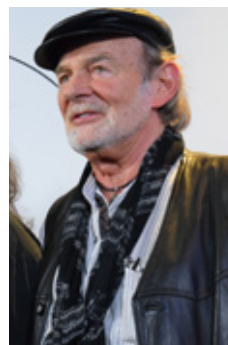
Silke „Alberich“ Haller
Boernes Assistentin

Die kleinwüchsige Pathologin (Christine Urspruch), vom bildungsbeffissenen Boerne nach Wagners Zwergenkönig benannt, bleibt immer locker – und ihrem selbstverliebten Chef keine starke Antwort schuldig.



Nadeshda Krusenstern
Kollegin von Thiel

Blondine mit blauen Augen (Friederike Kempfer): Die ewige Jung-Polizistin mit russischen Wurzeln ist in 10 Jahren nie befördert worden. Wer sollte Kommissar Thiel denn auch sonst so clever assistieren?



Herbert Thiel,
Vater des Hauptkommissars

Der Alt-Hippie und Taxifahrer (Claus D. Clausnitzer) hat seinem Sohn nie verziehen, dass der zur Polizei gegangen ist. Mit seinen zweifelhaften Nebentätigkeiten bringt er den Kommissar gelegentlich in die Bredouille.



Wilsberg

Eigentlich ist er der „Vater“ des münsterschen Krimi-wunders. Schon 1995 ermittelte Privatdetektiv Wilsberg erstmals im ZDF, damals noch gespielt von Joachim Krol. Gestützt auf die Vorlagen des Münsteraner Krimiautors Jürgen Kehrer kam die Sache aber erst 1998 so richtig ins Rollen. Seitdem gab's kein Halten mehr, auch das Erste entdeckte unsere Stadt als „Tatort“ – und Münsters Ruf als Hochburg des Verbrechens war zementiert.



Georg Wilsberg
Privatdetektiv

Weil das Antiquariat des kauzigen Ex-Rechtsanwalts (Leonard Lansink) nicht genügend abwirft, betätigt er sich nebenher immer wieder als Privatschnüffler. Ohne die Hilfe seiner Freunde wäre er meist aufgeschmissen.



Ekki Talkötter
Finanzbeamter

Anfangs sollte der Steuerprüfer (Oliver Korittke) nur Wilsbergs Finanzen durchleuchten – und gehörte unversehens zum Ermittlungsteam. Sein Auto macht ihn unverzichtbar, auch sein Steuerprüfer-Ausweis ist oft von Nutzen.



Alex Holtkamp
Rechtsanwältin

Wilsbergs Patentochter (Ina Paule Klink) ist aufgestiegen – von der Studentin und Aushilfs-Antiquarin zur Rechtsanwältin –, bleibt aber unverändert eine Stütze des Teams. Und der Schwarm des schüchternen Ekki.



Anna Springer
Kommissarin

Die Hauptkommissarin (Rita Russek) im Morddezernat kommt Wilsberg ständig in die Quere. Trotz solcher Konkurrenz ist sie es, die Wilsberg oft aus der Patsche hilft – und im Gegenzug von seinen Tipps profitiert.



Overbeck
Assistent

Der Adlatus (Roland Jankowsky) der Hauptkommissarin weiß alles besser, schreitet schneidig zur Tat und freut sich, wenn Wilsberg in Schwierigkeiten steckt. Hat aber am Ende regelmäßig das Nachsehen.



Manni Höch
Stadtplanungsbeamter

Der Stadtplanungsbeamte (Heinrich Schafmeister) und alte Schulfreund Wilsbergs war Ekkis Vorläufer im Ermittlungsteam – als unfreiwilliger Autoverleiher für die Eskapaden des Detektivs. Jetzt nach Bielefeld versetzt.



Schauplätze

Alles Attrappe! Oder doch nicht? Beim Gucken von Tatort und Wilsberg gehört es für Münster-Kenner zum kriminalistischen Vergnügen, die Echtheit der Schauplätze zu überprüfen. Ein Café vor dem Schloss? Ha – glatt erfunden. Und da fährt der Boerne mit seinem Roadster schon wieder falsch in die Einbahnstraße! Darf der gar nicht. Oder eben: Nur Im Film.

Aber keine Sorge: Auch wenn die Filmemacher einiges erfinden (und manches aus Kostengründen sogar nicht einmal in Münster drehen) – vieles von dem, was Sie als Zuschauer sehen, ist tatsächlich „echt Münster“. Bei unserem kleinen Rundgang können Sie ihre Filmerlebnisse auf den Realitätsgehalt abklopfen. Und beim nächsten TV-Abend gehen Sie glatt als souveräner Kenner durch, wenn Sie wissen: Dieses Kohlekraftwerk da - das gibt's in Münster überhaupt nicht ...

01 Aasee

Im Film: eignet sich der Aasee hervorragend, um z.B. eine Leiche unter- und wieder auftauchen zu lassen (Tatort „Mörderspiele“). Oder für dramatische Auftritte wie Professor Boernes Einsatz als Rettungsschwimmer („Schwanensee“).

Im richtigen Leben geht es hier beschaulicher zu: Eine Bootstour, ein Besuch im Freilichtmuseum Mühlenhof oder ein Skulpturen-Spaziergang rund um den See.



02 Aa Seitenweg

Im Film: Am Ufer der Aa zwischen Kiepenkerl und Überwasserkirche wird eine Leiche entdeckt (Tatort „Hinkebein“).

Im richtigen Leben wäre ein solches Versteck durchaus plausibel – Münsters Stadtfluss zieht sich bisweilen ziemlich idyllisch-versteckt mitten durchs städtische Treiben. Umso ungestörter kann man auf dem Seitenweg spazieren, sich hier und da direkt ans Ufer setzen und die Ruhe genießen.



03 Allwetterzoo

Im Film sorgt die Tierwelt für stimmungsvolles Ambiente und Zuschauersympathien (Tatort „Affentheater“), insbesondere die Pinguin-Dame Sandy lässt die kriminellen Abgründe fast vergessen.

Im richtigen Leben war es wirklich höchste Zeit, auch den Allwetterzoo als münstertypischen Krimi-Background zu würdigen: Ein Publikums-magnet, insbesondere für Familien, idyllisch am grünen Ende des Aasees gelegen.



04 Alter Steinweg

Im Film: Die Geliebte eines Mordopfers hat hier ihr mondänes Büro mit wunderschönem Fensterblick auf den Alten Steinweg (Wilsberg „Prognose Mord“).

Im richtigen Leben gehörte er bereits zum mittelalterlichen Straßennetz Münsters und gilt als eine der ältesten Verkehrsachsen. Im Alten Steinweg befindet sich auch das „Alte Gasthaus Leve“, Münsters älteste Gaststätte.



05 Antiquariat Solder

Im Film: Wilsbergs Dreh- und Angelpunkt – hier verdient er als Antiquar zu wenig Geld und muss deshalb als Privatdetektiv immer neu zu seinen Ermittlungen ausrücken.

Im richtigen Leben: Weil das Antiquariat von Michael Solder den Filmleuten als Schauplatz so gut gefiel, musste Wilsberg sogar beruflich um-satteln. In der ersten Folge hatte er noch – wie in den Romanen von Jürgen Kehrer – einen Briefmarkenladen.



06 Amtsgericht

Im Film: Musste in älteren Wilsberg-Folgen als Münsters Stadtverwaltung herhalten, hier hatte „Manni“ Höch sein Büro, bevor er nach Bielefeld versetzt wurde - „ein Schicksal schlimmer als der Tod!“, wie Freund Wilsberg bedauert.

Im richtigen Leben: Das Amtsgericht gehört zum umfangreichen Gerichtsquartier an Schlossplatz und Stadtgraben. Und Mannis Fans müssen sich nicht grämen – Bielefeld existiert bekanntlich gar nicht ;-)



07 Bankhaus Lampe

Im Film: Die Nachbarschaft zum Dom und die gediegene Architektur legen es wohl nahe – im Tatort „Tempelräuber“ diente das Gebäude als Priesterseminar.

Im richtigen Leben sitzt hier die Filiale einer 160 Jahre alten Privatbank, heute übrigens ein Tochterunternehmen der August Oetker KG.



08 Bispinghof

Im Film: Hier haben die Wilsberg-Macher Münsters Polizeirevier angesiedelt. Dafür wurde u.a. extra eine Telefonzelle in den Hof gezaubert.

Im richtigen Leben ein Uni-Gebäude, hauptsächlich studieren hier Romanisten, Slawisten und Erziehungswissenschaftler. Kein schlechter Ort übrigens, um Krimithemen münstertypisch zu beleuchten: 2012 debattierten hier Germanisten über „Die innere Unsicherheit: Werte und Normen im Tatort Münster“.



09 Botanischer Garten

Im Film: schützt selbst solch grüne Umgebung nicht vor dem Verbrechen: Hier wird ein Pharmazeut mittels Giftspritze aus dem Weg geräumt (Tatort „Mord ist die beste Medizin“).

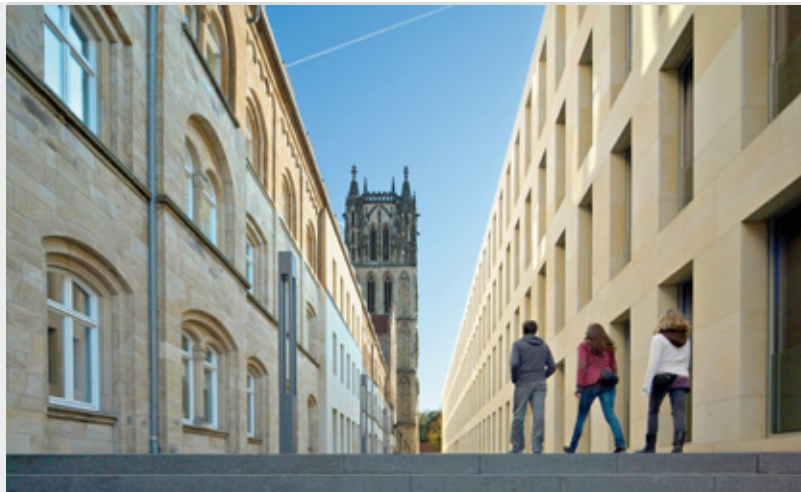
Im richtigen Leben bildet der Botanische Garten im Herzen der Stadt eine grüne Oase der Ruhe – trotz der vielen Besucher, die sich an exotischen Gewächsen, aber auch einem typisch münsterländischen Bauerngarten erfreuen können.



10 Diözesanbibliothek

Im Film: Im Film gibt das elegant-moderne Gebäude gerne die Kulisse für Schauplätze gehobener Art: Als Firmenzentrale (Tatort „Herrenabend“) oder als Bankgebäude (Tatort „Hinkebein“).

Im richtigen Leben sitzt hier eine der größten Spezialbibliotheken Deutschlands, ihre preisgekrönte Architektur (Max Dudler) bildet einen reizvollen Kontrast zur angrenzenden Überwasserkirche.



11 Domplatz

Im Film gehört das Ensemble rund um den St. Paulus-Dom – neben dem Prinzipalmarkt – zu den besonders gern gewählten Hintergründen, um münstertypisches Flair vorzuführen.

Im richtigen Leben: Zwischen Dom und Überwasser liegt die Keimzelle der Stadt – die alte Aa-Furt, der die Stadt ihre Entstehung verdankt. Und der Platz vor der Kathedrale beherbergt zweimal wöchentlich (Mi + Sa) einen der schönsten Wochenmärkte Europas.



12 Erbdrostenhof

Im Film ist hinter der barocken Prachtfassade eine glamouröse Modenschau mit dem Top-Model Sonja Conrad angesagt, das aber Hilfe gegen Stalker sucht (Wilsberg „90 – 60 – 90“).

Im richtigen Leben gilt der Erbdrostenhof so manchen Münsteranern als schönstes Gebäude der Stadt, nur gelegentlich dem Publikum geöffnet, etwa für festliche Konzerte. Auch mal für eine Modenschau? Hm, vielleicht gar keine so schlechte Idee...



13 Hafen/Kreativkai

Im Film: Mit Blick aufs Wasser praktiziert hier Wilsbergs Patentochter „Alex“ Holtkamp als Rechtsanwältin. Und im Tatort „Das Wunder von Wolbeck“ kraxelt Thiel tollkühn auf einem alten Verladekran herum.

Im richtigen Leben hat sich Münsters alter Stadthafen zur angesagten Ausgehmeile entwickelt – die Kombination von Industriecharme und neuer Architektur ist auch als Standort für Kreative und exklusive Büros sehr gefragt.



14 Lambertikirche

Im Film: Unübersehbares Signal – taucht ihr Turm auf, wissen die Zuschauer: Jetzt sind wir wirklich in Münster.

Im richtigen Leben: Hoch am Turm drei Eisenkörbe, in denen der siegreiche Bischof die sterblichen Überreste dreier Täuferanführer ausstellte – zum Zwecke der Abschreckung. Direkt darüber residiert in Münsters höchstgelegenen Dienstzimmer die Türmerin – eine der letzten in Europa.



15 LWL-Museum für Kunst und Kultur

Im Film: Prof. Boerne lernt hier bei einer Vernissage eine chinesische Künstlerin kennen. Das erweist sich als verhängnisvoll: Sie wird später ermordet aufgefunden - an seiner Seite (Tatort „Die chinesische Prinzessin“).

Im richtigen Leben war das einer der letzten „öffentlichen Auftritte“ des Museums vor seinem Umbau. Übrigens: Auch die wunderbare neue Höfe-Architektur des Museums spielt dann wieder in einen Tatort hinein (Fangschuss).



16 Prinzipalmarkt

Im Film: Die Fahrt über den Prinzipalmarkt in Richtung Lambertikirche gehört zu jedem Münster-Krimi. Running Gag im Tatort: Der Geldautomat, an dem Kommissar Thiel regelmäßig erfolglos versucht, Geld abzuheben.

Im richtigen Leben: Ein wenig Geld kann hier tatsächlich nicht schaden – auf einer der nobelsten Einkaufsstraßen Deutschlands. Doch auch beim einfachen Bummel unter den Bögen spürt man den Puls der alten Hansestadt.



17 Rathaus/Friedenssaal

Im Film: Mit seinem gotischen Stufengiebel das Wahrzeichen Münsters. Hier durften sich auch die Krimidarsteller bereits im Goldenen Buch der Stadt verewigen.

Im richtigen Leben: Das nach Kriegszerstörungen wiederaufgebaute Rathaus zeugt mit seinem Friedenssaal von einem welthistorischen Moment - hier wurde nach zähen Verhandlungen mit dem Westfälischen Frieden von 1648 der 30jährige Krieg beendet.



18 Rathausinnenhof

Im Film taucht hier – anlässlich einer Skulpturen-Ausstellung - ein außerplanmäßiges Kunstwerk auf, das sich wiederum als maskierte Leiche entpuppt (Tatort: „Gott ist auch nur ein Mensch“).

Im richtigen Leben steht auf dem „Platz des Westfälischen Friedens“ tatsächlich eine wichtige und zum Ort passende Skulptur: „Toleranz durch Dialog“ – die beiden wuchtig-zerklüfteten Eisenbänke des berühmten Basken Eduardo Chillida.



19 Schloss

Im Film: Gerne als repräsentativer Hintergrund genutzt, etwa im Tatort „Hinkebein“ für die Verabschiedung einer russischen Delegation. Auch Wilsbergs Team lässt sich hier gerne filmen.

Im richtigen Leben: Das barocke Juwel wurde von Münsters berühmtem Baumeister Johann Conrad Schlaun als fürstbischöfliche Residenz errichtet, heute sitzt hier das Herz des „jungen“ Münsters – die Zentrale der Westfälischen Wilhelms-Universität.



20 Spiekerhof

Im Film: Im Film trägt die Steinbrücke, die hier über die Aa führt, rätselhaft-verräterische Blutspuren – allerdings nicht von dem Opfer, das unten im Flussbett liegt (Tatort: „Erkläre Chimäre“).

Im richtigen Leben gehört der Spiekerhof – in Verlängerung von Prinzipal- und Roggenmarkt – zum Ring der mittelalterlichen Handelstraßen Münsters, einst stand hier der Kornspeicher der Domherren.



21 Stadthaus 1

Im Film: Münsters Finanzamt - hier geht Wilsbergs Kumpel Ekki Thalkötter seinen beruflichen Pflichten als Steuerprüfer nach.

Im richtigen Leben arbeiten hier tatsächlich Beamte, aber die der münsterschen Stadtverwaltung. Auch Münsters Oberbürgermeister residiert hier. Rückwärtig angrenzend das Historische Rathaus sowie der „Platz des Westfälischen Friedens“.



22 Stadthausturm

Im Film: Hier biegt Georg Wilsberg in die Seitengasse, um bei einem dubiosen Verleih nach Nikolaus-Kostümen zu forschen („Alle Jahre wieder“). Am Turm selbst hängen schon mal Leichenteile - in Mülltüten verpackt (Tatort „Mörderspiele“).

Im richtigen Leben geht es erheblich friedlicher zu: So werden hier z.B. unter der Woche und samstags Kinder mit Spiel und Spaß betreut – damit ihre Eltern mal entspannt ein Stündchen Münster-Besuch genießen können.



23 Stubengasse

Im Film stürzt hier ein Hammermörder sein Opfer aus dem Fenster eines mondänen Hotels, direkt vor den herannahenden Bus (Tatort „Der Hammer“).

Im richtigen Leben gehört das H4 Hotel Münster tatsächlich zu den zentralsten der Stadt: Im oberen Stockwerk der preisgekrönten Stubengassenarchitektur, die mit ihrer großzügigen Plaza im Herzen der Stadt völlig neue Wegebeziehungen und Flaniererlebnisse eröffnet hat.



24 Überwasserkirche

Im Film rückt die Überwasserkirche recht häufig ins Bild, zumindest am Rande oder im Hintergrund. Kein Wunder: Sie gehört zur Gebäudekulisse des Altstadtkerns – und nicht zuletzt hat Georg Wilsberg direkt gegenüber „sein“ Antiquariat.

Im richtigen Leben: Sie ist eine der ältesten und ehrwürdigsten Kirchen der Stadt. Und auch das Antiquariat gegenüber ist echt – aber es gehört Michael Solder.





Krimistadt *Münster*

Es lässt sich nicht leugnen: Immer mehr Münsteranerinnen und Münsteraner finden sich damit ab, in einer Hauptstadt des Verbrechens zu wohnen. Ja, bei manchen ist sogar klammheimlich ein gewisser Stolz spürbar! Zweifellos eine moralisch bedenkliche Entwicklung... Tröstlich, dass die dafür Verantwortlichen sich immerhin ums Gemeinwohl der Stadt verdient machen: Als Kinomagneten, Stadtextperten – oder als Kellner.



Promikellnern

Leonard Lansink ruft zu den Aaseiterrassen – Hunderte kommen, um sich von „Wilsberg“ und weiteren Promis bedienen zu lassen.



Jürgen Kehrer

Der in Münster lebende Wilsberg-Erfinder und ehemaliger Journalist schreibt Drehbücher, Kriminalromane, historische Münster-Krimis und hat auch ein horizonterverweiterndes Münster-Quiz konzipiert.



Uraufführungen

Seit vielen Jahren organisiert der Filmservice Münster. Land zusammen mit den münsterschen Kino-Machern Premieren der neuesten Wilsberg- oder Tatortfolgen.



Sachdienliche Hinweise für Ihre Ermittlungstour

Ohne Informanten und Tipps aus der Szene kommen auch die listigsten Ermittler meist keinen Schritt weiter. Egal ob Sie ein Krimi-Wochenende mit mörderischen Menü erleben wollen oder lieber eine geführte Krimិតour mit gewieften Führern vorziehen, wenden Sie sich einfach an die jeweiligen Profis.

Informationen & Tipps

Münster Information, Heinrich-Brüning-Straße 9

Tel.: 0251 – 492 2710

info@stadt-muenster.de

Information im Historischen Rathaus, Prinzipalmarkt 10

Tel: 0251 – 492 2724

friedenssaal@stadt-muenster.de

www.tourismus.muenster.de

Krimiführungen

k3 Stadtführungen: Tel. 0251 – 459 33

www.k3.de/muenster

Stadt Lupe Münster: Tel. 0251 – 590 687 60

www.stadt-lupe.de

StattReisen Münster: Tel. 0251 – 4140 333

www.stattreisen-muenster.de

Filmservice & Kinoszene

www.filmservice-muensterland.de

www.filmfestival-muenster.org

www.muenster.org/filmwerkstatt

www.cinema-muenster.de

www.cineplex.de/muenster

Weitere sachdienliche Hinweise

www.wilsberg.zdf.de

www.tatort-fans.de

www.daserste.de/unterhaltung/krimi/tatort/kommissare/team-muenster-thiel-boerne-100~_show-overviewBroadcasts.html

In der Mediathek von ZDF und ARD haben Sie die Möglichkeit, jederzeit die Wilsberg- oder Tatortfolgen zu schauen.

Impressum

Herausgeber:



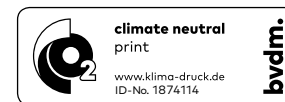
Münster Marketing

Klemensstraße 10, 48143 Münster

Gestaltung: nixedesign.de

Texte: Thomas Seifert

Druck: Druckhaus Tecklenborg



Fotos: © Titelseite: Georg Hopp, ZDF/Thomas Kost, MM/Juliane Unkelbach/fotolia.com © fergregory; Seite 2: MM/J. Unkelbach; Seite 3: MM/J. Unkelbach (3), MünsterView/Jean-Marie Tronquet; Seite 4/5: ZDF/Thomas Kost; Seite 6/7: Presseamt Münster/Joachim Busch; Seite 9: Birgit Leimann/Roswitha Müller-Wienbergen, Allwetterzoo Münster; Seite 11: MM/R. Müller-Wienbergen, Presseamt Münster/Andreas Gnegel, MünsterView/J.-M. Tronquet; Seite 13: MM/R. Müller-Wienbergen (2), Dietmar Wirlichtsch; Seite 15: Ralf Emmerich, MM/R. Müller-Wienbergen; Seite 17: Melanie Frischmuth, airclick/Tilman Roßmöller, Elisabeth Deiters-Keul; Seite 19: airclick/T. Roßmöller, R. Emmerich, MM/R. Müller-Wienbergen; Seite 21: Torsten Krüger, MM/R. Müller-Wienbergen (2); Seite 23: R. Emmerich, airclick/T. Roßmöller, T. Krüger; Seite 24: Alles Münster/Carsten Bender/Thomas M.Weber; Seite 25: Oliver Werner (2), MünsterView/J.-M. Tronquet; Seite 26: ZDF/Guido Engels; Einklapper: fotolia.com © nagaets; Rückseite: Presseamt Münster/J. Busch, MünsterView/Heiner Witte, ZDF/Thomas Kost

Illustration: fotolia.com © snyGGG

Stadtplan: © Vermessungs- und Katasteramt Stadt Münster

Alle Rechte liegen bei MÜNSTER MARKETING, Daten unter Vorbehalt

Stand: August 2018

Schauplätze



01 Aasee



09 Botanischer Garten



17 Rathaus/Friedenssaal



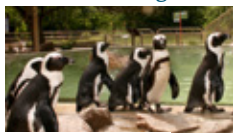
02 Aa Seitenweg



10 Diözesanbibliothek



18 Rathausinnenhof



03 Allwetterzoo



11 Domplatz



19 Schloss



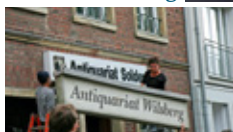
04 Alter Steinweg



12 Erbdrostenhof



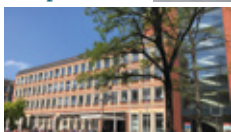
20 Spiekerhof



05 Antiquariat Solder



13 Hafen/Kreativkai



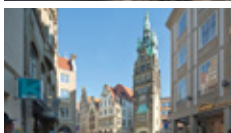
21 Stadthaus 1



06 Amtsgericht



14 Lambertikirche



22 Stadthauturm



07 Bankhaus Lampe



15 LWL Museum



23 Stubengasse



08 Bispinghof



16 Prinzipalmarkt



24 Überwasserkirche



09

19

03

01

06

05

24

08

02

15

20

07

16

14

17

18

22

21

23

04

12

03

Schlossgarten

Schlossplatz

Gerichtsstr.

Himmelfelchallee

Adenauerallee

Aasee

Modersohnsweg

Bismarckallee

Scharnhorststr.

Kolde-Ring

Weseler Str.

Sentmaringer Weg

Weseler Str.

Geiststr.

Moltkestr.

Hemannstr.

Von-Kluck-Str.

Josefstr.

Hammer Str.

Hafenstr.

Junkerstr.

Wolfgang-Ebert-Str.

Aegidi-Str.

Grüne Gasse

Schützenstr.

Am Kanonengraben

Ludgerplatz

Hammer Str.

Hammer Str.

Hammer Str.

Bispinghof

Aegidi-Str.

Grüne Gasse

Schützenstr.

Am Kanonengraben

Ludgerplatz

Hammer Str.

Hammer Str.

Hammer Str.

Hammer Str.

Universitätsstr.

Kyrmmer

Am Stadgrab

Weseler Str.

Weseler Str.

Weseler Str.

Weseler Str.

Weseler Str.

Weseler Str.

Weseler Str.

Weseler Str.

Frauenstr.

Timpen

Universitätsstr.

Kyrmmer

Am Stadgrab

Weseler Str.

Weseler Str.

Weseler Str.

Weseler Str.

Weseler Str.

Weseler Str.

Weseler Str.

Weseler Str.

Pferdegasse

Domplatz

Rothenburg

Krumme Str.

Ludgerstr.

Verspoel

Klosterstr.

Klosterstr.

Klosterstr.

Klosterstr.

Klosterstr.

Klosterstr.

Domplatz

Rothenburg

Krumme Str.

Ludgerstr.

Verspoel

Klosterstr.

Klosterstr.

Klosterstr.

Klosterstr.

Klosterstr.

Klosterstr.

Klosterstr.

Prinzipalmarkt

Syndikat

Klemensstr.

Stubengasse

Loeferstr.

Raphaels-klinik

Klosterstr.

Klosterstr.

Klosterstr.

Klosterstr.

Klosterstr.

Klosterstr.

Alter Steinweg

Salzstr.

Heinrich-Brüning-Str.

Von-Vincke-Str.

Urbanstr.

Windhorststr.

Windhorststr.

Windhorststr.

Windhorststr.

Windhorststr.

Windhorststr.

Windhorststr.

Mauritzstr.

Fürstenbergstr.

Eisenbahnstr.

Friedrichstr.

Bahnhofstr.

Bahnhofstr.

Bahnhofstr.

Bahnhofstr.

Bahnhofstr.

Bahnhofstr.

Bahnhofstr.

Bahnhofstr.

Warendor

Friedrichstr.

Bahnhofstr.

Bahnhofstr.

Bahnhofstr.

Bahnhofstr.

Bahnhofstr.

Bahnhofstr.

Bahnhofstr.

Bahnhofstr.

Bahnhofstr.

Schlossgarten

Schlossplatz

Gerichtsstr.

Himmelfelchallee

Adenauerallee

Aasee

Modersohnsweg

Bismarckallee

Scharnhorststr.

Kolde-Ring

Weseler Str.

Sentmaringer Weg

Weseler Str.

Geiststr.

Moltkestr.

Hemannstr.

Von-Kluck-Str.

Josefstr.

Hammer Str.

Hafenstr.

Junkerstr.

Wolfgang-Ebert-Str.

Aegidi-Str.

Grüne Gasse

Schützenstr.

Am Kanonengraben

Ludgerplatz

Hammer Str.

Hammer Str.

Hammer Str.

Bispinghof

Aegidi-Str.

Grüne Gasse

Schützenstr.

Am Kanonengraben

Ludgerplatz

Hammer Str.

Hammer Str.

Hammer Str.

Hammer Str.

Universitätsstr.

Kyrmmer

Am Stadgrab

Weseler Str.

Weseler Str.

Weseler Str.

Weseler Str.

Weseler Str.

Weseler Str.

Weseler Str.

Weseler Str.

Frauenstr.

Timpen

Universitätsstr.

Kyrmmer

Am Stadgrab

Weseler Str.

Weseler Str.

Weseler Str.

Weseler Str.

Weseler Str.

Weseler Str.

Weseler Str.

Weseler Str.

Pferdegasse

Domplatz

Rothenburg

Krumme Str.

Ludgerstr.

Verspoel

Klosterstr.

Klosterstr.

Klosterstr.

Klosterstr.

Klosterstr.

Klosterstr.

Domplatz

Rothenburg

Krumme Str.

Ludgerstr.

Verspoel

Klosterstr.

Klosterstr.

Klosterstr.

Klosterstr.

Klosterstr.

Klosterstr.

Klosterstr.

Prinzipalmarkt

Syndikat

Klemensstr.

Stubengasse

Loeferstr.

Raphaels-klinik

Klosterstr.

Klosterstr.

Klosterstr.

Klosterstr.

Klosterstr.

Klosterstr.

Alter Steinweg

Salzstr.

Heinrich-Brüning-Str.

Von-Vincke-Str.

Urbanstr.

Windhorststr.

Windhorststr.

Windhorststr.

Windhorststr.

Windhorststr.

Windhorststr.

Windhorststr.

Mauritzstr.

Fürstenbergstr.

Eisenbahnstr.

Friedrichstr.

Bahnhofstr.

Bahnhofstr.

Bahnhofstr.

Bahnhofstr.

Bahnhofstr.

Bahnhofstr.

Bahnhofstr.

Bahnhofstr.

Warendor

Friedrichstr.

Bahnhofstr.

Bahnhofstr.

Bahnhofstr.

Bahnhofstr.

Bahnhofstr.

Bahnhofstr.

Bahnhofstr.

Bahnhofstr.

Bahnhofstr.



Radstation

Berliner Platz

Taxi

WC

WC

WC

WC

WC

WC

WC

WC

WC

WC

WC

WC

WC

WC

WC

WC

WC

WC

WC

WC

WC

WC

WC

WC

WC

WC

WC

WC

WC

WC

WC

WC



Mörderisches *Wochenende*

Krimikenner wissen: Auch der gewiefteste Ermittler ist ohne Team oft aufgeschmissen: Tun Sie sich doch mit anderen scharfsinnigen Spurenlesern zusammen! Erkunden Sie in der Gruppe die Schauplätze des Verbrechens. Anschließend erwartet Sie im ältesten Gasthaus in Münster ein mörderisches Menü mit vier Gängen.

Infos und kostenfreie Buchung unter:

Münster Marketing, Zimmervermittlung:

Tel. 0251- 492 2726

tourismus@stadt-muenster.de

www.tourismus.muenster.de

Weitere Hinweise zu mörderischen Menüs unter:


www.krimiquizdinner.de

www.tatort-dinner.de



 tourismus.muenster.de

 [muenstermarketing](#)

 [exploremuenster](#)

 [exploremuenster](#)

