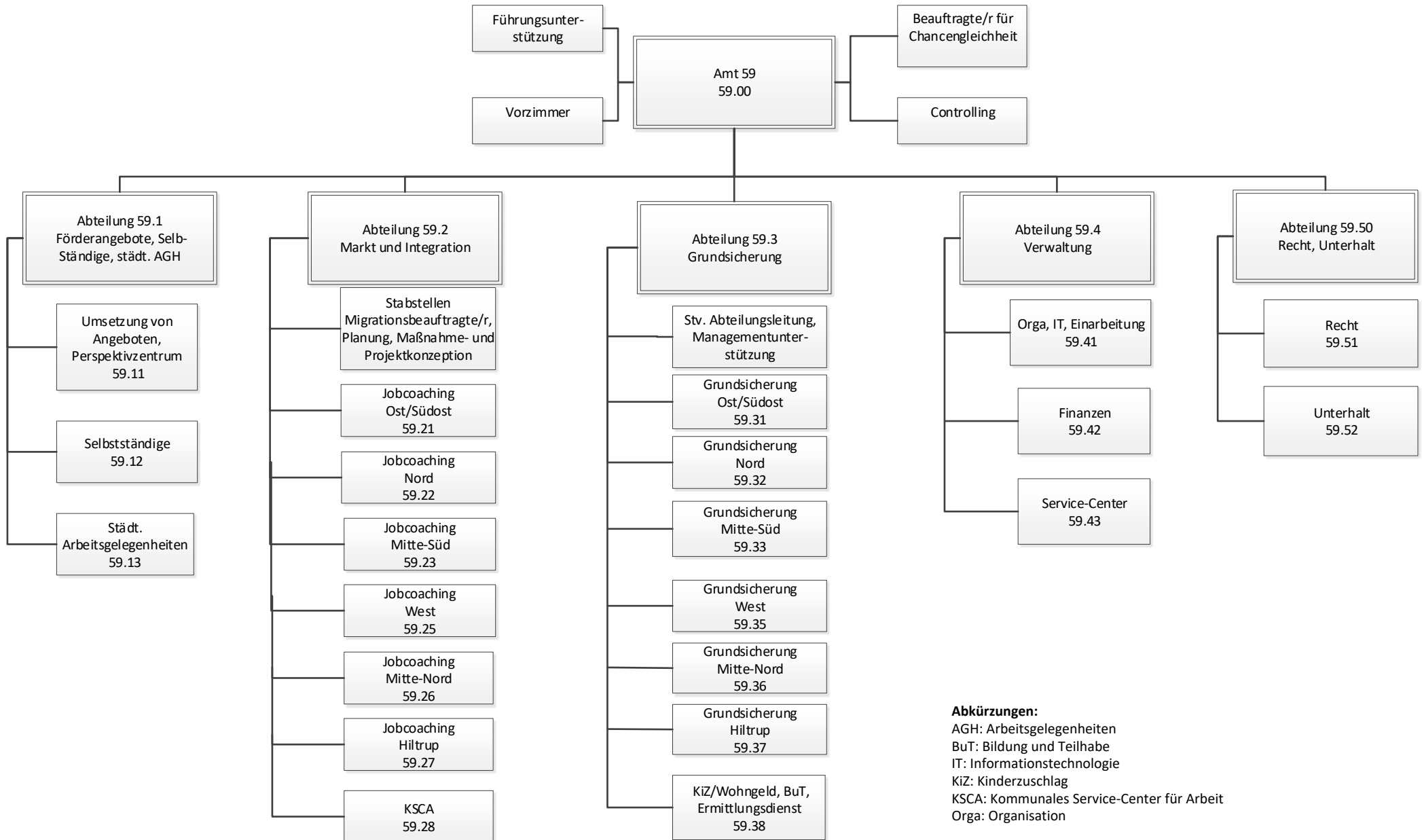


Organigramm Jobcenter Münster

Stand:
20.06.2024



Organigramm des Jobcenters Münster

Das Organigramm veranschaulicht die Amtsstruktur des Jobcenters Münster.

Amtsleitung

An oberster Stelle steht die Amtsleitung.

Führungsunterstützung, Vorzimmer, Beauftragte für Chancengleichheit, Controlling

Direkt der Amtsleitung unterstellt sind die Führungsunterstützung, das Vorzimmer, die Beauftragte für Chancengleichheit am Arbeitsmarkt und das Controlling. Im Organigramm befinden sie sich neben der Amtsleitung.

Abteilungen

Unter der Amtsleitung befinden sich fünf Abteilungen, unter denen sich wiederum die Fachstellen befinden, die alle untereinander angeordnet sind.

Abteilung 1

Zur Abteilung 59.1 gehören die Fachstelle Umsetzung von Angeboten, Perspektivzentrum (59.11), die Fachstelle Selbstständige (59.12) und die Fachstelle städtische Arbeitsgelegenheiten (59.13).

Abteilung 2

Zur Abteilung 59.2 gehören die Stabstellen Migrationsbeauftragte und Planung, Maßnahme und Projektkonzeption sowie die Fachstellen des Bereichs Markt und Integration (Jobcoaching): Ost/Südost (59.21), Nord (59.22), Mitte-Süd (59.23), West (59.25), Mitte-Nord (59.26) und Hilstrup (59.27). Außerdem zählt zur Abteilung die Fachstelle Kommunales Service-Center für Arbeit (59.28).

Abteilung 3

Zur Abteilung 59.3 gehören die Managementunterstützung sowie die Fachstellen aus dem Bereich Grundsicherung: Ost/Südost (59.31), Nord (59.32), Mitte-Süd (59.33), West (59.35), Mitte-Nord (59.36) und Hilstrup (59.37). Darüber hinaus gehört der Abteilung die Fachstelle Kinderzuschlag/Wohngeld, Bildung und Teilhabe, Ermittlungsdienst (59.38) an.

Abteilung 4

Zur Abteilung 59.4 gehören die Fachstellen Orga, IT, Einarbeitung (59.41), Finanzen (59.42) und Service-Center (59.43).

Abteilung 5

Zur Abteilung 59.5 gehören die Fachstelle Recht (59.51) und die Fachstelle Unterhalt (59.52).