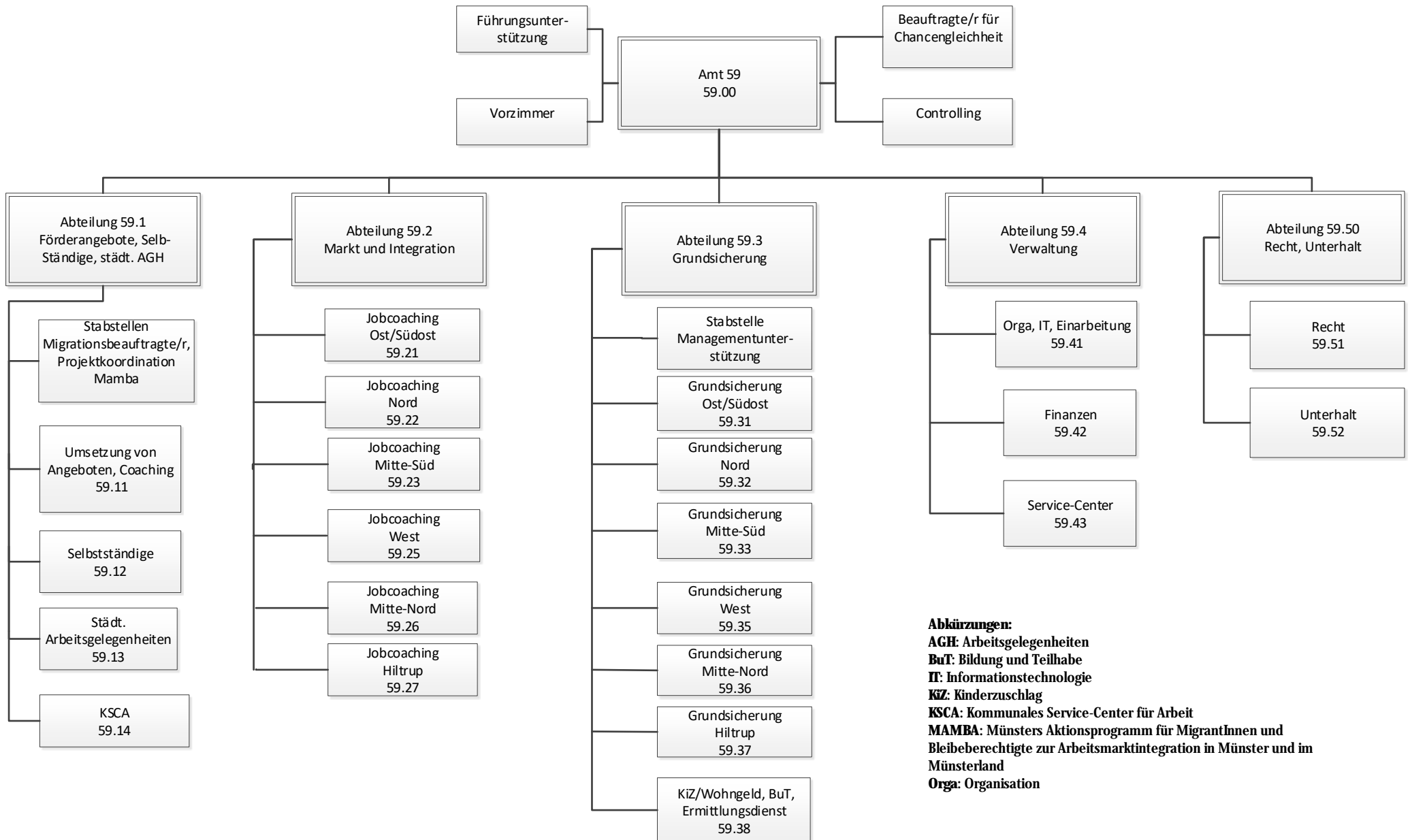


Organigramm Jobcenter Münster

Stand: 1. 01.01.2025



Organigramm des Jobcenters Münster

Das Organigramm veranschaulicht die Amtsstruktur des Jobcenters Münster. Stand ist der 1. Januar 2025.

Amtsleitung

An oberster Stelle steht die Amtsleitung.

Führungsunterstützung, Vorzimmer, Beauftragte für Chancengleichheit, Controlling

Direkt der Amtsleitung unterstellt sind die Führungsunterstützung, das Vorzimmer, die Beauftragte für Chancengleichheit am Arbeitsmarkt und das Controlling. Im Organigramm befinden sie sich neben der Amtsleitung.

Abteilungen

Unter der Amtsleitung befinden sich fünf Abteilungen, unter denen sich wiederum die Fachstellen befinden, die alle untereinander angeordnet sind.

Abteilung 1

Zur Abteilung 59.1 gehören Stabstellen Migrationsbeauftragte und Projektkoordination Mamba. Darüber hinaus gehören zu dieser Abteilung die Fachstelle Umsetzung von Angeboten, Coaching (59.11), die Fachstelle Selbstständige (59.12), die Fachstelle städtische Arbeitsgelegenheiten (59.13) und die Fachstelle Kommunales Service-Center für Arbeit (59.14).

Abteilung 2

Zur Abteilung 59.2 gehören die Fachstellen des Bereichs Markt und Integration (Jobcoaching): Ost/Südost (59.21), Nord (59.22), Mitte-Süd (59.23), West (59.25), Mitte-Nord (59.26) und Hilstrup (59.27).

Abteilung 3

Zur Abteilung 59.3 gehören die Stabstelle Managementunterstützung sowie die Fachstellen aus dem Bereich Grundsicherung: Ost/Südost (59.31), Nord (59.32), Mitte-Süd (59.33), West (59.35), Mitte-Nord (59.36) und Hilstrup (59.37). Darüber hinaus gehört der Abteilung die Fachstelle Kinderzuschlag/Wohngeld, Bildung und Teilhabe, Ermittlungsdienst (59.38) an.

Abteilung 4

Zur Abteilung 59.4 gehören die Fachstellen Orga, IT, Einarbeitung (59.41), Finanzen (59.42) und Service-Center (59.43).

Abteilung 5

Zur Abteilung 59.5 gehören die Fachstelle Recht (59.51) und die Fachstelle Unterhalt (59.52).