

Zu besonderen Anlässen



Haben Sie es gewusst? Mit einer **Baumpatenschaft zur Hochzeit** wächst in der Nachbarschaft zum Rüschaus ein Hochzeitswald heran. Ein wundervolles Geschenk, das dem Anlass entsprechend etwas ganz Besonderes ist – auch als Geschenk zu Ehejubiläen.

BAUMPATENSCHAFT ZUR HOCHZEIT

www.stadt-muenster.de/umwelt/baeume/hochzeitswald

BAUMPATENSCHAFT ZUR ERINNERUNG

www.stadt-muenster.de/umwelt/baeume-der-erinnerung

Schenken Sie mit einem Baum ein persönliches Zeichen der Erinnerung. Neben dem Andenken an Personen können auch entscheidende Ereignisse in der Familie, der Ausbildung oder im Beruf ein Motiv für einen **Erinnerungsbaum** sein. Entsprechend Ihrer persönlichen Bedeutung wählen Sie selbst den Grund für die Widmung Ihres Baumes.

Münsters Profis am Baumwerk

100.000 Stadtbäume wollen umsorgt werden. Im Jahreszeitenrhythmus sorgen drei Baumpflegekolonnen für die Begrünung der Stadt sowie für die Pflege des Baumbestandes. Die Vitalität unserer Bäume ist dabei genauso wichtig, wie die Sicherheit des Straßenverkehrs zu gewährleisten.

Die **standortgerechte Arten- und Sortenauswahl** übernimmt das Amt für Grünflächen, Umwelt und Nachhaltigkeit unter Berücksichtigung der entsprechenden Qualität. Artenvielfalt ist dabei ein wichtiger Aspekt. Gängige Baumarten sind Linden gefolgt von Eichen, Ahorn, Hainbuchen oder Platanen.

Unser Fachpersonal hat ein geübtes Auge auf Alterserscheinungen und Krankheiten. Mit Unterstützung von Spezialgeräten werden statische Gefahren und Probleme rechtzeitig erkannt – zum **Schutz für Baum und Stadtbewohner.**



Mit einer Baumpatenschaft Farbe bekennen

Setzen Sie auf Grün und investieren Sie in ein noch lebenswerteres Münster. Ob als Geschenk für sich oder für Andere – eine Freude wird es für die ganze Stadt.



Amt für Grünflächen,
Umwelt und Nachhaltigkeit
Albersloher Weg 33, 48155 Münster
Ihr Ansprechpartner:
Wolfram Goldbeck
Tel. (02 51) 492 - 6762
goldbeck@stadt-muenster.de

Sie wollen sich für das Stadtbild Münsters engagieren?

Ob als **Spielplatz-** oder **Baumscheibenpate** – wir freuen uns über jede Unterstützung für eine bunte Stadt.

www.muensterbekenntfarbe.de



Impressum Herausgeberin: Stadt Münster
Amt für Grünflächen, Umwelt und Nachhaltigkeit
Februar 2019, 3000
Klimaneutral gedruckt auf
100% Recycling-Papier (Blauer Engel)

Layout: www.livingpage.com

MEINS!

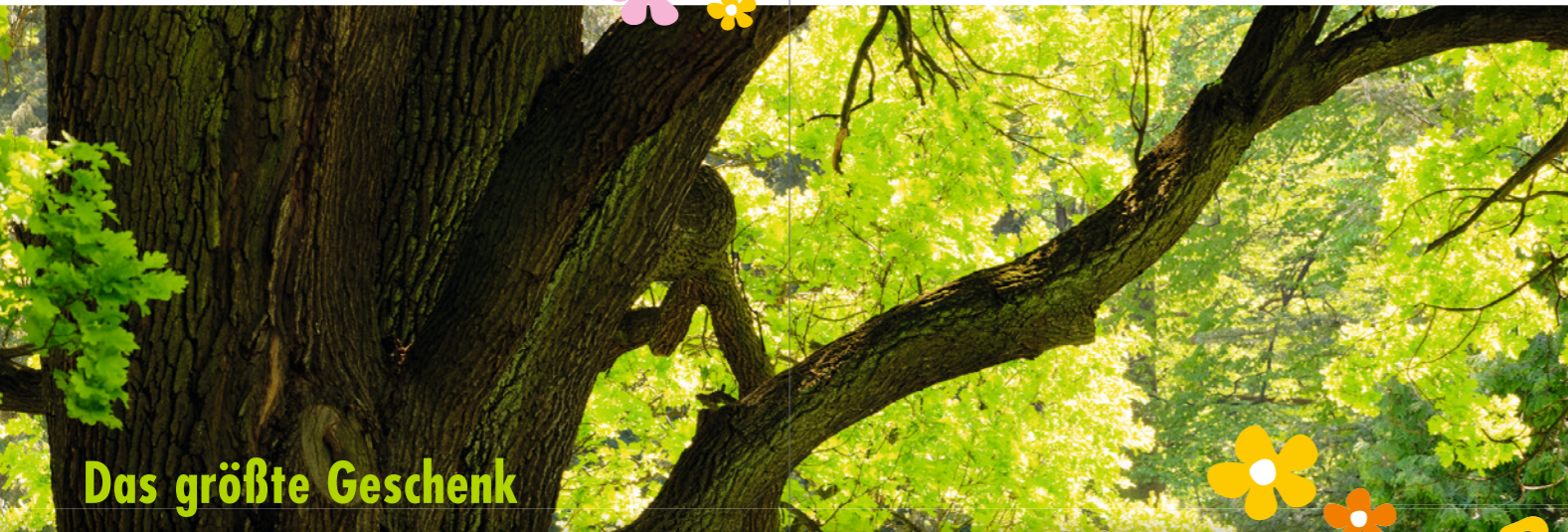
MIT EINER
BAUMPATENSCHAFT
FREUDE SCHENKEN –
EIN LEBEN LANG

Das nachhaltige Geschenk!

Münster
bekennt
Farbe



Nachhaltig für Mensch und Natur



Das größte Geschenk

Wenn ein Garten oder Platz für einen eigenen Baum fehlt, bietet die Stadt Münster Möglichkeiten, eine gute Tradition lebendig zu halten. Mit einem Baum verschenken Sie symbolisch Kraft und Lebensfreude.

Ob als nachhaltiges Geschenk zur Geburt oder Taufe, zum Geburtstag, zum Jubiläum oder als Firmengeschenk – Bäume begleiten ein Leben lang. Ein guter Grund für eine Baumpatenschaft!

Bäume sind ein hohes Gut für unsere Stadt – vor allem in Zeiten des Klimawandels. Sie verschönern das Stadtbild, spenden Schatten, bieten Lärm- und Sichtschutz, sorgen für sauberes Grundwasser und guten Boden, bieten Heimat für viele Tiere und Pflanzen, sind lebenswichtiger CO₂-Speicher und leisten somit einen hohen Beitrag zum gesunden Stadtklima. Darum fühlen wir uns wohl unter den Baumkronen unserer grünen Stadt.



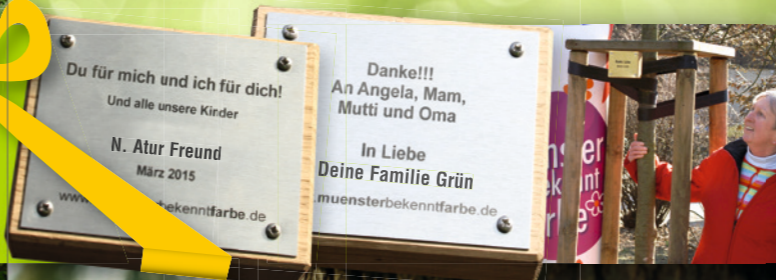
Eine Patenschaft verschenken? Wie geht das?



Sprechen Sie uns einfach an. Wenn Sie Ideen für einen Standort haben – wir schauen, was wir realisieren können.



Mit einer **persönlichen Urkunde**, die Sie als Geschenk überreichen können, wird die Patenschaft mit Angabe des Pflanzstandortes besiegelt. An der Wachstumshilfe Ihres Baumes wird außerdem ein **Edelstahlschild** (12 x 10 cm) montiert – ganz wie Sie möchten mit Namen oder einem persönlichen Spruch. Das Gerüst mit dem Schild bleibt ca. 3-7 Jahre am Baum.



Was kostet eine Patenschaft?

Ein Jungbaum für die Pflanzung im **Straßenraum** ist ca. 8-12 Jahre alt und kostet 300 €. Jungbäume für andere Standorte wie **Aasee** oder **Promenade** sind etwas älter und benötigen intensivere Bodenvorbereitung. Diese kosten darum zwischen 500 € bis 1000 €.



Mit einer Baumpatenschaft für eine grüne Stadt! Sprechen Sie uns an. Wir finden für Sie sicher den passenden Baum und einen Traumplatz.

Müssen Sie sonst was tun?

Nein, Sie haben keine Verpflichtungen.

Die Stadt übernimmt die Anpflanzung und Pflege. Angepflanzt wird in der Regel ab November bis April – je nach Witterung. Aus organisatorischen Gründen können keine wochengenauen Pflanztermine genannt werden, bei der Pflanzung können Sie darum leider nicht persönlich dabei sein.



Haben Sie sich für einen Baum entschieden, dann überweisen Sie bitte an:

Sparkasse Münsterland Ost
IBAN: DE10 4005 0150 0000 0007 52
BIC: WELADED1MST
Stichwort: Bäume für Münster

